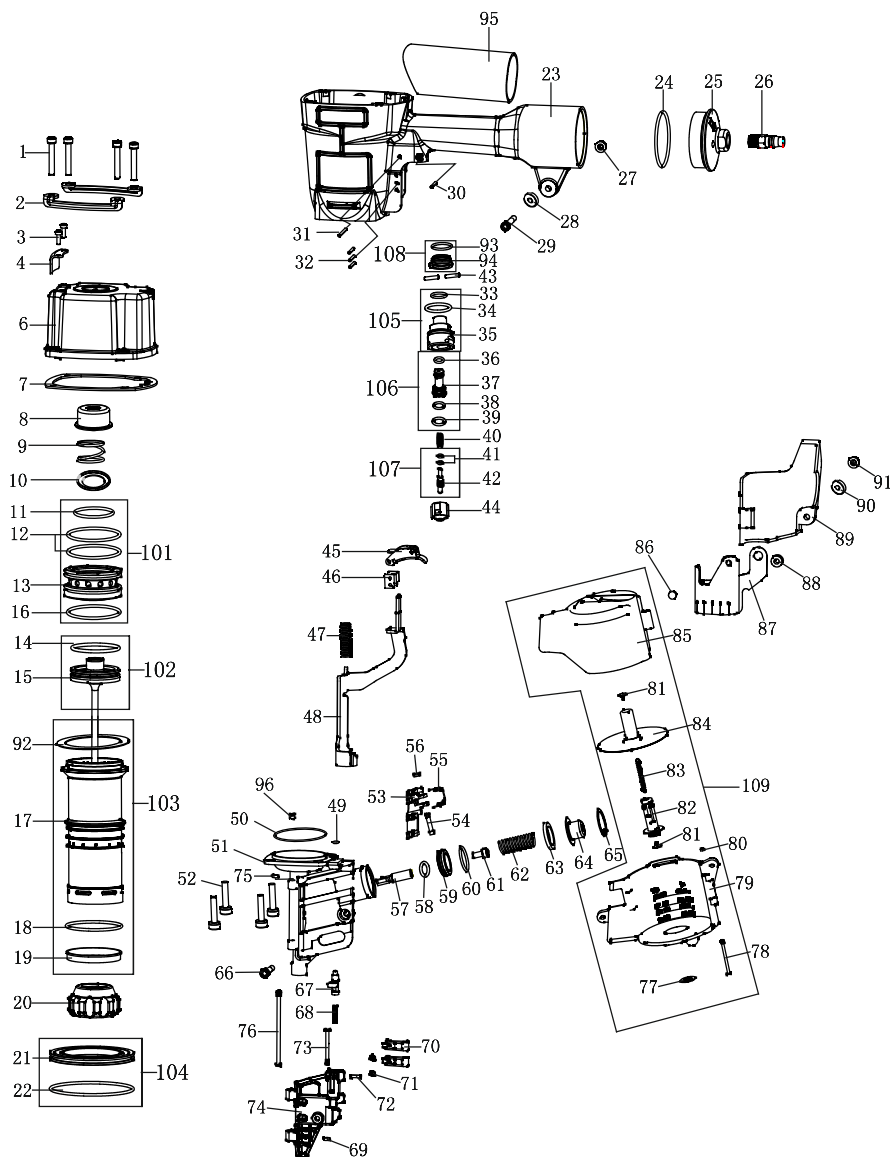


# СХЕМА СБОРКИ И СПИСОК ЗАПЧАСТЕЙ

## ГВОЗДЕЗАБИВНОЙ ПНЕВМАТИЧЕСКИЙ ПИСТОЛЕТ HARDWICK CN90



**HARDWICK**  
PROFESSIONAL

hardwick.ru

№	КОД ДЕТАЛИ	ОПИСАНИЕ	К-ВО	№	КОД ДЕТАЛИ	ОПИСАНИЕ	К-ВО
1	V01-01-060300-02	ВИНТ КРЕПЛЕНИЯ КРЫШКИ	4	55	AA57A-010A	ПРУЖИНА	1
2	AA76A-018A	ПРОКЛАДКА	2	56	AA40A-054A	ПРОКЛАДКА	1
3	V01-01-040120-02	ВИНТ	2	57	AA57A-027A	ШТИФТ	1
4	AA61A-007A	ДЕТАЛЬ КРЫШКА	1	58	V08-009800240	УПЛОТ-Е КОЛЬЦО 9,8 × 2,4	1
6	AA76A-Y09A1	КРЫШКА ЦИЛИНДРА	1	59	AA57A-026A	ДЕТАЛЬ ПОРШНЯ	1
7	AA76A-004A	ПРОК-НА КРЫШКИ ЦИЛИНД.	1	60	V08-025070262	УПЛОТ-Е КОЛЬЦО 25,07 × 2,62	1
8	AA42A-004A	ПОДУШКА	1	61	V01-01-060120-02	ВИНТ	1
9	AA76A-014A	ПРУЖИНА	1	62	AA57A-031A	ПРУЖИНА	1
10	AA76A-022A	ПРОКЛАДКА	1	63	AA57A-029A	ДЕТАЛЬ ПОРШНЯ	1
11	V08-041600300	УПЛОТ-Е КОЛЬЦО 41,6 × 3	1	64	AA57A-030A	ВТУЛКА	1
12	V08-060000300	УПЛОТ-Е КОЛЬЦО 60 × 3	2	65	V03-05-0320-02	СТОПОРНОЕ КОЛЬЦО	1
13	AA76A-002A	КЛАПАН	1	66	V01-01-060400-02	ВИНТ	1
14	V08-046990533	УПЛОТ-Е КОЛЬЦО 46,99 × 5,33	1	67	AA40A-023A	ШТИФТ	1
15	AA76A-Y07A1	ПОРШЕНЬ-БОЁК	1	68	AA40A-024A	ПРУЖИНА	1
16	V08-056000355	УПЛОТ-Е КОЛЬЦО 56 × 3,55	1	69	AA40A-054A	ПРОКЛАДКА	1
17	AA76A-005A	ЦИЛИНДР	1	70	AA42A-028A	ПРОКЛАДКА	2
18	V08-060000300	УПЛОТ-Е КОЛЬЦО 60 × 3	1	71	AA40A-055A	ПРУЖИНА	2
19	AA76A-006A	ПРОКЛАДКА	1	72	V02-030120-02	ГАЙКА	1
20	AA76A-007A	БАМПЕР	1	73	AA57B-027A	ШТИФТ	1
21	AA76A-003A	ЦИЛИНДР	1	74	AA76A-015A	ШТИФТ	1
22	V08-092000300	УПЛОТ-Е КОЛЬЦО 92 × 3	1	75	AA40A-054A	ПРОКЛАДКА	1
23	AA76A-001A	КОРПУС ПИСТОЛЕТА	1	76	AA76A-019A	ШТИФТ	1
24	V08-057000300	УПЛОТ-Е КОЛЬЦО 57 × 3	1	77	AA40A-048A	ФИКСАТОР	1
25	AA76A-023A	КОЛПАЧОК	1	78	AA42B-007A	ШТИФТ	1
26	AK01A-023A	ФИТИНГ ПОДКЛ-Я ШЛАНГА	1	79	AA61B-001A	КОРПУС МАГАЗИНА НИЗ	1
27	V07-01-060-00	ГАЙКА	1	80	AA40A-054A	ПРОКЛАДКА	1
28	AA40A-056A	ШАЙБА	1	81	AA40A-046A	ПРУЖИНА	2
29	V01-01-060400-02	ВИНТ	1	82	AA61B-004A	ДЕТАЛЬ МАГАЗИНА	1
30	V02-030240-02	ШТИФТ	1	83	AA40A-047A	ДЕТАЛЬ МАГАЗИНА	1
31	V02-030320-02	ШТИФТ	1	84	AA61B-Y02A1	ДЕРЖАТЕЛЬ	1
32	V02-030240-02	ШТИФТ	3	85	AA61B-002A	КОРПУС МАГАЗИНА ВЕРХ	1
33	V08-011800180	УПЛОТ-Е КОЛЬЦО 11,8 × 1,8	1	86	AA40A-035A	КРЮЧОК КОЖУХА	1
34	V08-019600240	УПЛОТ-Е КОЛЬЦО 19,6 × 2,4	1	87	AA76A-012A	ЗАЩИТНЫЙ КОЖУХ	1
35	AA42A-042A	ПУСКОВОЙ КЛАПАН	1	88	AA40A-050A	ПОДУШКА	1
36	V08-005800190-10	УПЛОТ-Е КОЛЬЦО 5,8 × 1,9	1	89	AA76A-017A	КРЫШКА МАГАЗИНА	1
37	AA17D-006A	ВАЛ КЛАПАНА	1	90	AA40A-056A	ШАЙБА	1
38	V08-006800190-02	УПЛОТ-Е КОЛЬЦО 6,8 × 1,9	1	91	V07-01-060-00	ГАЙКА	1
39	V08-008800190	УПЛОТ-Е КОЛЬЦО 8,8 × 1,9	1	92	AA76A-021A	ПРОКЛАДКА	1
40	AA40A-062A	ПРУЖИНА	1	93	V08-016000180	УПЛОТ-Е КОЛЬЦО 16 × 1,8	1
41	V08-002500140-02	УПЛОТ-Е КОЛЬЦО 2,5 × 1,4	2	94	AA40A-039A	КРЫШКА	1
42	AA17D-007A	МУФТА	1	95	GG08A	РУКОЯТКА	1
43	AA42A-043A	ПРОКЛАДКА	2	96	V01-04-050050-02	ВИНТ	1
44	AA42A-041A	МУФТА	1				
45	AA40A-Y14A1	ДЕТАЛЬ КУРКА	1	<b>РЕМКОМПЛЕКТЫ</b>			
46	AA42A-019A	ДЕТАЛЬ КУРКА	1	101	AA76A-Y02A1	КЛАПАН	1
47	AA42A-038A	ПРУЖИНА	1	102	AA76A-Y06A1	ПОРШЕНЬ-БОЁК В СБОРЕ	1
48	AA76A-016A	ПРЕДОХРАНИТЕЛЬ	1	103	AA76A-Y05A1	НАБОР ЦИЛИНДРОВ	1
49	V08-004000150	УПЛОТ-Е КОЛЬЦО 4 × 1,5	1	104	AA76A-Y04A1	КОМП-Т КОЛЕЦ ЦИЛИНДРА	1
50	V08-063220178	УПЛОТ-Е КОЛЬЦО 63,22 × 1,78	1	105	AA42A-Y14A1	ПУСКОВОЙ КЛАПАН	1
51	AA76A-013A	НОСИК	1	106	AA17D-Y05A1	КЛАПАН	1
52	V01-01-080300-02	ВИНТ	4	107	AA17D-Y06A1	МУФТА	1
53	AA76A-020A	ДЕТАЛЬ НОСИКА	1	108	AA40A-Y15A1	КЛАПАН	1
54	AA40A-032A	ШТИФТ	1	109	AA61B-Y01A1	БАРАБ-Й МАГАЗИН В СБОРЕ	1