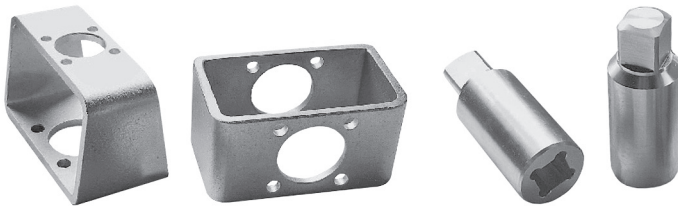


Переходники. Серия МВ



№	НАИМЕНОВАНИЕ
1	МВ-F03-F03-H45
2	МВ-F03-F0304-H45
3	МВ-F0304-F05-H35
4	МВ-F05-F05-H45
5	МВ-F0405-F0507-H45
6	МВ-F07-F10-H40
7	МВ-F0507-F0710-H55
8	МВ-F10-F071012-HH70
9	МВ-F0710-F1012-H79
10	МВ-F0712-F1014-H90.5

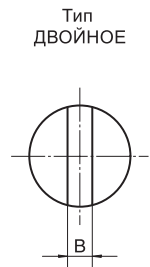
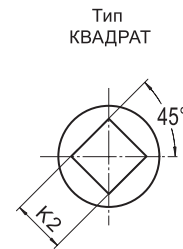
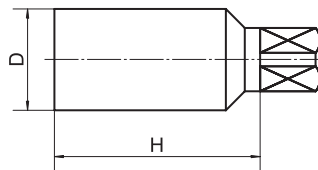
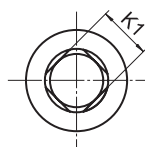
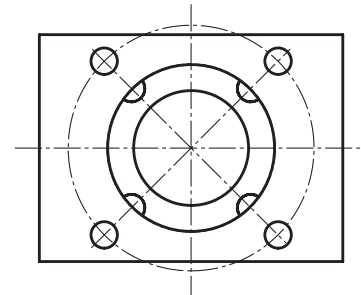
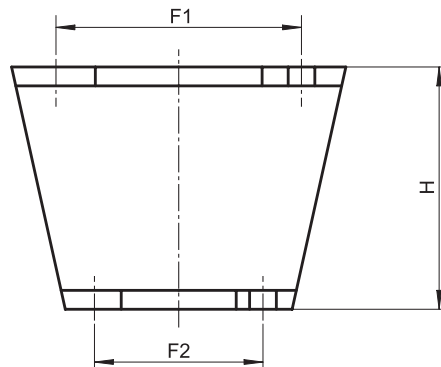
Тип
КВАДРАТТип
ДВОЙНОЕ

ТАБЛИЦА РАЗМЕРОВ, мм

Модель	DD10-K11-55	DD11-K11-55	DD13-K14-55	DD16-K22-70	DD22-K27-70
K1	11	11	14	22	27
B	10	11	13	16	22
H	55	55	55	70	70

Модель	K09-K09-H35	K09-K09-H45	K11-K11-H35	K11-K11-H45	K14-K14-H40	K14-K14-H45	K17-K17-H40
K1	9	9	11	11	14	14	17
K2	9	9	11	11	14	14	17
D	20	20	25	25	30	30	30
H	35	45	35	45	40	45	40

Модель	K17-K17-H55	K22-K22-H55	K22-K22-H70	K22-K22-H79	K22-K22-H90	K27-K27-H90
K1	17	22	22	22	22	27
K2	17	22	22	22	22	27
D	35	45	35	45	55	55
H	55	55	70	79	90	90

Модель*	L	Q	q
04400110901	12	11	9 ^{+0.09} ₋₀
04400141101	16	14	11 ^{+0.11} ₋₀
04400171401	18	17	14 ^{+0.11} ₋₀
04400221701	22	22	17 ^{+0.11} ₋₀
04400272201	27	27	22 ^{+0.11} ₋₀
04400171101	18	17	11 ^{+0.11} ₋₀
04400362701	36	36	27 ^{+0.11} ₋₀
04400110901Z - наружная поверхность в форме звезды			

