

ГОСТ**25604—83*****СМЕННЫЕ ГОЛОВКИ****Типы и основные размеры**

Interchangeable heads. Types and basic dimensions

(СТ СЭВ 601—84)

ОКП 39 2659

Взамен
ГОСТ 3329—75, в
части разд. 1 и
ГОСТ 22405—77

Постановлением Государственного комитета СССР по стандартам от 21 января 1983 г. № 296 срок введения установлен

с 01.01.84**Несоблюдение стандарта преследуется по закону**

1. Настоящий стандарт распространяется на сменные головки к торцовым ключам с соединительными квадратами по ГОСТ 24372—80, изготавливаемые для нужд народного хозяйства и для экспорта.

Стандарт не распространяется на сменные головки для свечей зажигания двигателей.

Стандарт полностью соответствует СТ СЭВ 601—84.

2. Сменные головки должны изготавливаться типов:

А — с внутренним шестигранным зевом размерами от 3,2 до 80 мм;

Б — с наружным шестигранным зевом размерами от 5 до 17 мм;

В — с внутренним четырехгранным зевом размерами от 3,15 до 25 мм.

3. Основные размеры сменных головок должны соответствовать: типа А — указанным на черт. 1 и в табл. 1, типа Б — на черт. 2 и в табл. 2, типа В — на черт. 3 и в табл. 3.

2, 3. (Измененная редакция, Изм. № 1).

4. Сменные головки типа А должны изготавливаться нормальной и повышенной степеней точности по ГОСТ 2838—80.

Издание официальное

Перепечатка воспрещена

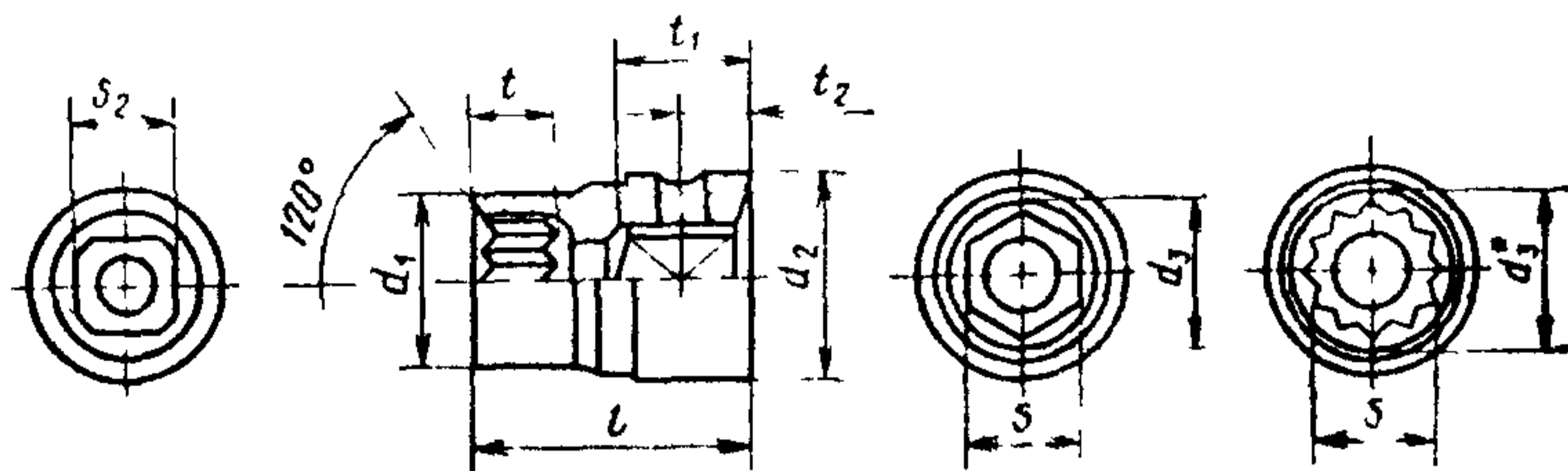
★

Е

* Переиздание (июль 1986 г.) с Изменением № 1 утвержденным в октябре 1985 г. (ИУС 1—86).

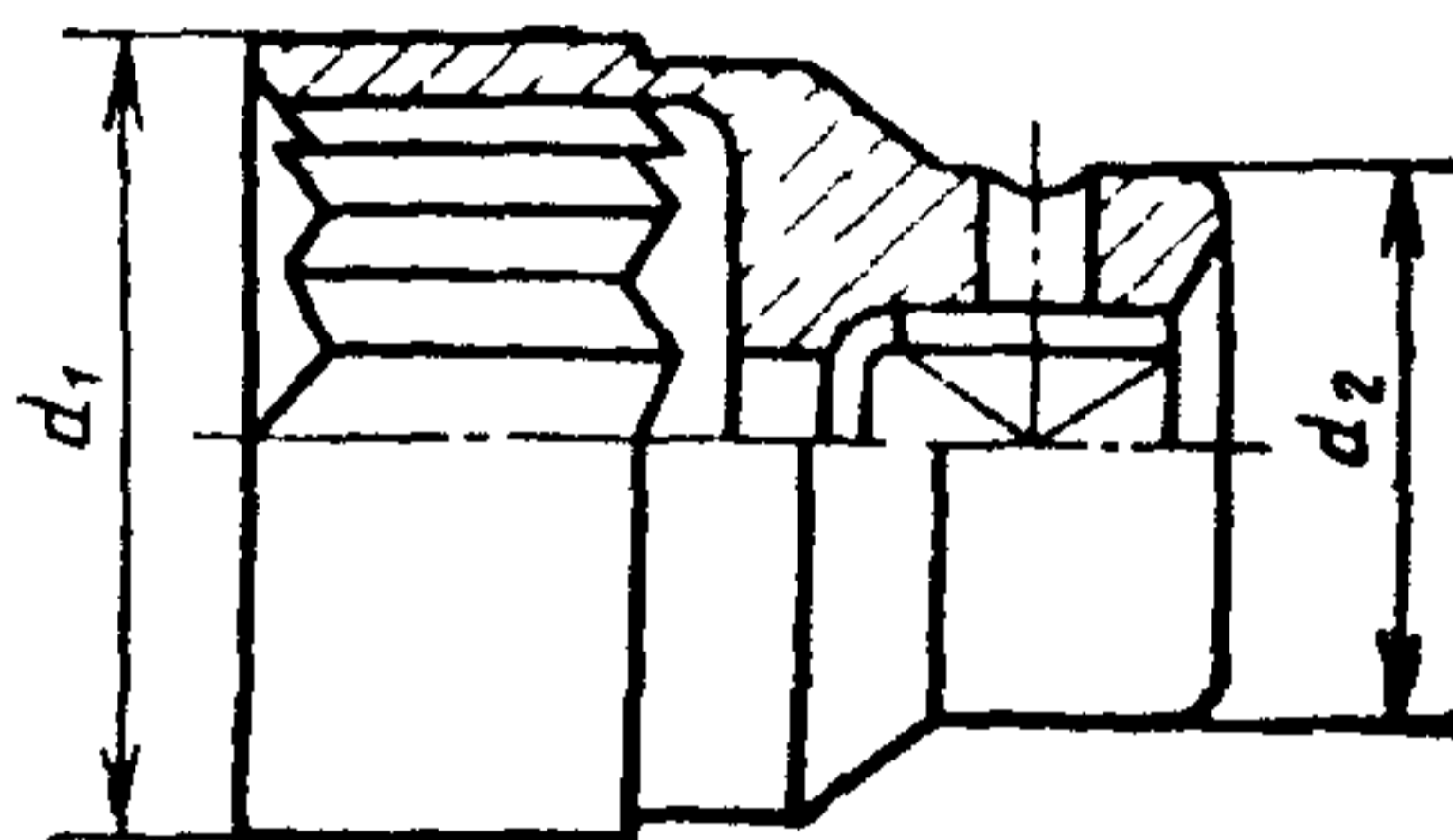
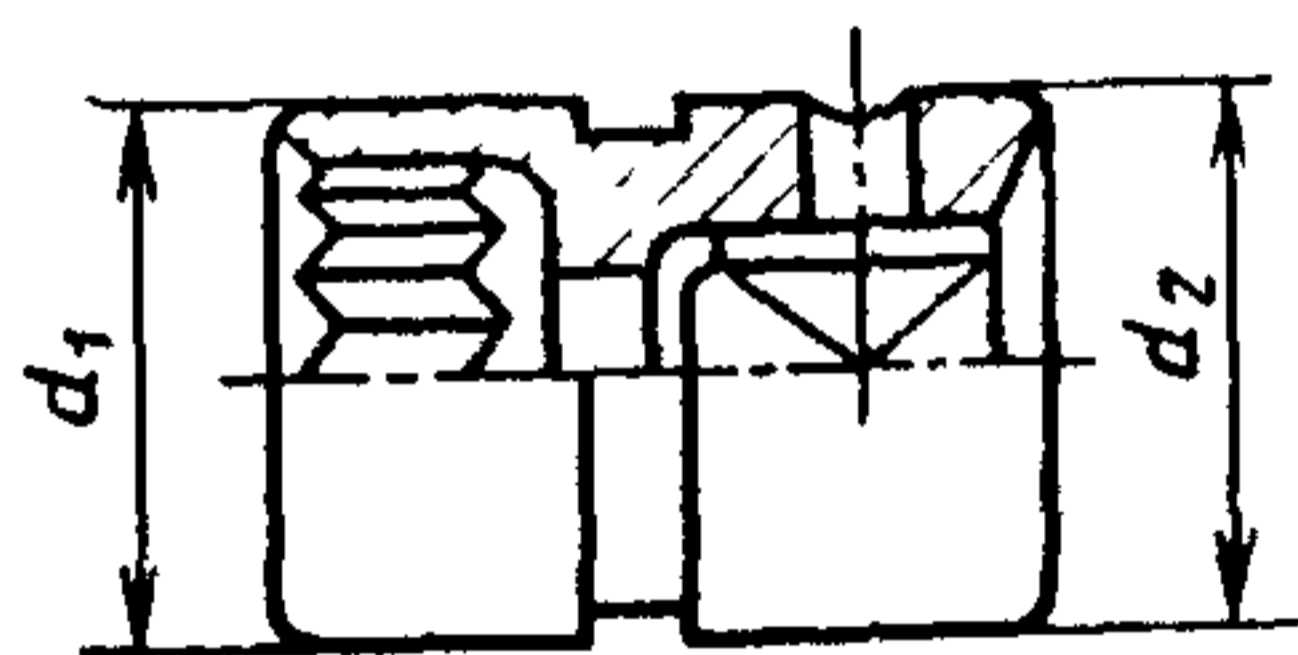
ТИП А

Сменная головка с размером стороны соединительного квадрата $S_2 = 6,3, 10, 12,5; 20$ мм
 $d_1 < d_2$

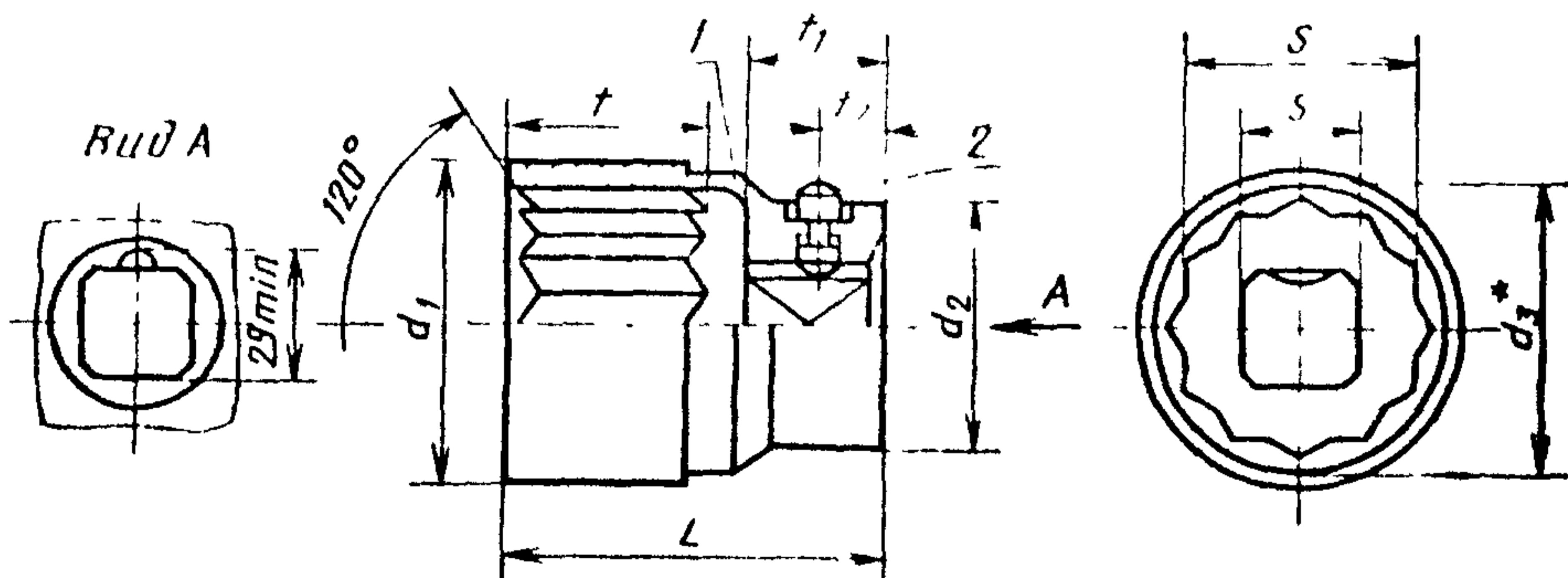


$d_1 = d_2$

$d_1 > d_2$



Сменная головка с размером стороны соединительного квадрата $S_2 = 25$ мм



* Размер для справок.

1 — головка, 2 — толкатель

Черт 1

| Обозначение головок | Применяемость | Размер зева S | | Размер стороны присоединительного квадрата S ₂ | мм | | | | | | | | |
|---------------------|---------------|---------------|-------|---|---|------------------------------|----------------|--|----------|----------------|----------------|------------|----|
| | | Ряд 1 | Ряд 2 | | d ₁ (пред откл. IT15 ± $\frac{\quad}{2}$) | d ₂ , не более | d ₃ | l (пред откл. IT16 ± $\frac{\quad}{2}$) | t | t ₁ | t ₂ | | |
| | | | | | | | | | не менее | | Номинал | Пред откл. | |
| 7812-0451 | | 3,2 | — | 6,3 | 6,0 | 12 | 3,7 | 25 | 3 | 8 | 4 | ±0,18 | |
| 7812-0452 | | 4,0 | — | | 7,0 | | 5,0 | | 4 | | | | |
| 7812-0453 | | 5,0 | — | | 8,5 | | 6,2 | | 5 | | | | |
| 7812-0454 | | 5,5 | — | | 9,0 | | 6,8 | | | | | | |
| 7812-0455 | | — | 6,0 | | 9,5 | | 7,5 | | 6 | | | | |
| 7812-0456 | | 7,0 | — | | 11,0 | | 8,5 | | | | | | |
| 7812-0457 | | 8,0 | — | | 12,0 | | 9,6 | | | | | | |
| 7812-0458 | | — | 9,0 | | 13,0 | | 13 | | 11,0 | | | | 8 |
| 7812-0459 | | 10,0 | — | | 15,0 | | 15 | | 12,0 | | | | |
| 7812-0461 | | — | 11,0 | | 16,0 | | 16 | | 13,5 | | | | |
| 7812-0462 | | 12,0 | — | | 18,0 | | 17 | | 14,5 | | | | |
| 7812-0463 | | 13,0 | — | | 20,0 | | 19 | | 15,7 | | | | 10 |
| 7812-0464 | | 14,0 | — | | | | 20 | | 17,0 | | | | |
| 7812-0465 | | 7 | — | | 10 | | 18,5 | | 11,0 | | | | 23 |
| 7812-0466 | | 8 | — | 12,0 | | 9,6 | | 6 | | | | | |
| 7812-0467 | | — | 9 | 13,0 | | 20 | 11,0 | | | | | | |
| 7812-0468 | | 10 | — | 15,0 | | | 12,0 | 8 | | | | | |

мм

| Обозначение головок | Применяемость | Размер зева S | | Размер стороны присоединительного квадрата S ₂ | d ₁ (пред откл IT15 ± $\frac{\quad}{2}$) | d ₂ , не более | d ₃ | l (пред откл IT16 ± $\frac{\quad}{2}$) | t | t ₁ | t ₂ | |
|---------------------|---------------|---------------|-------|---|--|------------------------------|----------------|---|----------|----------------|----------------|-----------|
| | | Ряд 1 | Ряд 2 | | | | | | не менее | | Номин | Пред откл |
| | | | | | | | | | | | | |
| 7812-0469 | | — | 11 | 10 | 16,0 | 20 | 13,5 | 25 | 8 | 11,5 | 5,5 | ±0,18 |
| 7812-0471 | | 12 | — | | 17,5 | | 14,5 | | | | | |
| 7812-0472 | | 13 | — | | 18,5 | | 15,7 | | | | | |
| 7812-0473 | | 14 | — | | 20,0 | | 17,0 | 27 | | | | |
| 7812-0474 | | — | 15 | | — | | 18,2 | | | | | |
| 7812-0475 | | — | 16 | | — | | 19,2 | | | | | |
| 7812-0476 | | 17 | — | | — | 20,5 | | | | | | |
| 7812-0477 | | — | 18 | | — | 21,6 | | | | | | |
| 7812-0478 | | 19 | — | | — | — | 32 | 14 | | | | |
| 7812-0479 | | — | 20 | | — | 23,8 | | | | | | |
| 7812-0481 | | — | 21 | | — | — | | | 24 | | 16 | |
| 7812-0482 | | 22 | — | | — | 26,2 | | | | | | |
| 7812-0483 | | 10 | — | — | 12,0 | | | | | | | |
| 7812-0484 | | — | 11 | 12,5 | 16,5 | — | 13,5 | 8 | 16 | 8 | ±0,22 | |
| 7812-0485 | | 12 | — | | 18,0 | | | | | | | |
| 7612-0486 | | 13 | — | | 19,0 | | | | | | | |
| 7812-0487 | | 14 | — | | 20,5 | | | | | | | |
| | | | | | | | | | | | | 17,0 |

мм

| Обозначение головок | Применяемость | Размер зсва S | | Размер стороны присоединительного квадрата S ₁ | d ₁ (пред. откл. IT15 $\pm \frac{\quad}{2}$) | d ₂ не более | d ₁ | l (пред. откл. IT16 $\pm \frac{\quad}{2}$) | l | l ₁ | b ₂ | | |
|---------------------|---------------|---------------|-------|---|--|----------------------------|----------------|---|----------|----------------|----------------|-------------|------|
| | | Ряд 1 | Ряд 2 | | | | | | не менее | | Номинал. | Пред. откл. | |
| 7812-0488 | | — | 15 | 12,5 | 22,0 | 24 | 18,2 | 34 | 10 | 16 | 8 | ±0,22 | |
| 7812-0489 | | — | 16 | | 23,0 | 26 | 19,2 | 36 | 12 | | | | |
| 7812-0491 | | 17 | — | | 24,0 | | 20,5 | | 38 | | | | 14 |
| 7812-0492 | | — | 18 | | 26,0 | | 21,6 | | | | | | |
| 7812-0493 | | 19 | — | | 28 | 28 | 22,8 | 40 | 16 | | | | |
| 7812-0494 | | — | 20 | | | | 28,0 | | | | | | 23,8 |
| 7812-0495 | | — | 21 | | 30,0 | 25,2 | 42 | 18 | | | | | |
| 7812-0496 | | 22 | — | | 30 | 26,2 | | | 45 | | | | 20 |
| 7812-0497 | | — | 23 | | | 32,0 | | | | | | | |
| 7812-0498 | | 24 | — | | 30 | 30 | 28,6 | 48 | 22 | | | | |
| 7812-0499 | | — | 25 | | | | 34,0 | | | | | | 29,8 |
| 7812-0501 | | — | 26 | | 35 | 30 | 31,0 | 50 | 24 | | | | |
| 7812-0502 | | 27 | — | | 36 | | 32,2 | | | | | | |
| 7812-0503 | | — | 28 | | 37 | | 33,4 | | | | | | |
| 7812-0504 | | 30 | — | | 40 | 34 | 35,6 | 16 | 24 | | | | 10 |
| 7812-0505 | | 32 | — | 43 | 38,5 | | | | | | | | |
| 7812-0506 | | 22 | — | 20 | 32 | 34 | 26,2 | 16 | 24 | 10 | ±0,27 | | |

мм

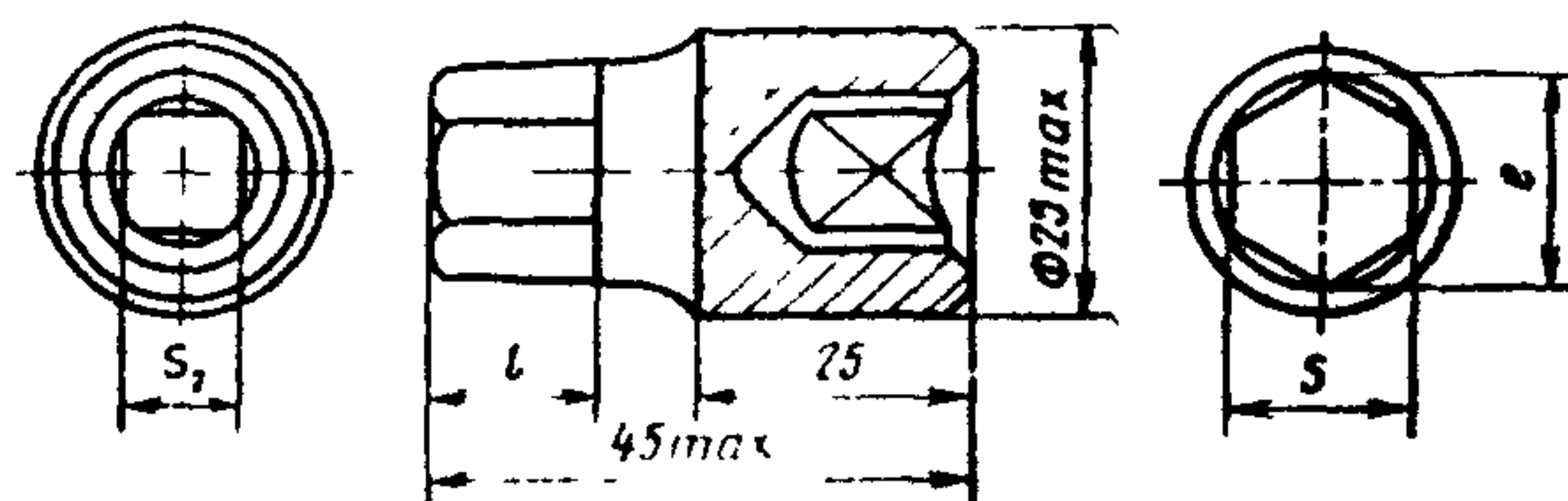
| Обозначение головок | Применяемость | Размер зева S | | Размер стороны присоединительного квадрата S ₂ | d ₁ (пред. откл. IT15 $\pm \frac{\quad}{2}$) | d ₂ не более | [d ₃] | l (пред. откл. IT16 $\pm \frac{\quad}{2}$) | t | t ₁ | t ₂ | |
|---------------------|---------------|---------------|-------|---|--|----------------------------|-------------------|---|----------|----------------|----------------|-------------|
| | | Ряд 1 | Ряд 2 | | | | | | не менее | | Номин. | Пред. откл. |
| 7812-0507 | | — | 23 | 20 | 34 | 36 | 27,4 | 52 | 18 | 24 | 10 | ±0,27 |
| 7812-0508 | | 24 | — | | 35,5 | | 28,6 | | | | | |
| 7812-0509 | | — | 25 | | 38 | | 29,8 | | | | | |
| 7812-0511 | | — | 26 | | | | 31,0 | | | | | |
| 7812-0512 | | 27 | — | | 39,5 | | 32,2 | 53 | 22 | | | |
| 7812-0513 | | — | 28 | | 43 | | 33,4 | | | | | |
| 7812-0514 | | 30 | — | | | | 45,5 | 35,6 | 60 | | | |
| 7812-0515 | | 32 | — | | 50,5 | | 38,5 | | | | | |
| 7812-0516 | | 36 | — | | 57 | | 43,0 | 65 | 27 | | | |
| 7812-0517 | | 41 | — | | 63 | | 49,2 | 70 | 30 | | | |
| 7812-0518 | | 46 | — | | | | 55 | 72 | 32 | | | |
| 7812-0519 | | 50 | — | | 68 | | 59,8 | 75 | 34 | | | |
| 7812-0521 | | 55 | — | | | | 65,5 | 80 | 38 | | | |
| 7812-0522 | | 32 | — | 25 | 46 | 48 | 75 | 29 | 15 | | | |
| 7812-0523 | | 36 | — | | 53 | | | | | 38,5 | 24 | |
| 7812-0524 | | 41 | — | | 57 | | | | | 43 | 27 | |
| 7812-0525 | | 46 | — | | 66 | | | | | 49,2 | 30 | |
| | | | | | | | | | | | | |

| Обозначение головок | Применяемость | Размер зева S | | Размер стороны присоединительного квадрата S ₂ | d ₁ (пред. откл. IT15) ± $\frac{\quad}{2}$) | d ₂ , не более | d ₃ | l (пред. откл. IT16) ± $\frac{\quad}{2}$) | t | l ₁ | t ₂ | |
|---------------------|---------------|---------------|-------|---|---|------------------------------|----------------|--|----------|----------------|----------------|-------------|
| | | Ряд 1 | Ряд 2 | | | | | | не менее | | Пред. | Пред. откл. |
| | | | | | | | | | | | | |
| 7812-0526 | | 50 | — | 25 | 71 | 50 | 59,8 | 80 | 34 | 29 | 15 | ±0,27 |
| 7812-0527 | | 55 | — | | 77 | | 65,5 | 85 | 38 | | | |
| 7812-0528 | | 60 | — | | 83 | | 71,5 | 90 | 42 | | | |
| 7812-0529 | | 65 | — | | 86 | 77,5 | 95 | 45 | | | | |
| 7812-0531 | | 70 | — | | 92 | 83,0 | 50 | 50 | | | | |
| 7812-0532 | | 75 | — | | 98 | 89 | | | | | | |
| 7812-0533 | | — | 80 | | 104 | 95 | | | | | | |

Примечания:

1. Сменные головки с размером зева по ряду 2 применять не рекомендуется.
2. Допускается для размеров стороны присоединительных квадратов S₂=10 мм и S₂=12,5 мм увеличить размер d₁ на 1 мм.

ТИП Б



* Размер для справок

Черт 2

Таблица 2

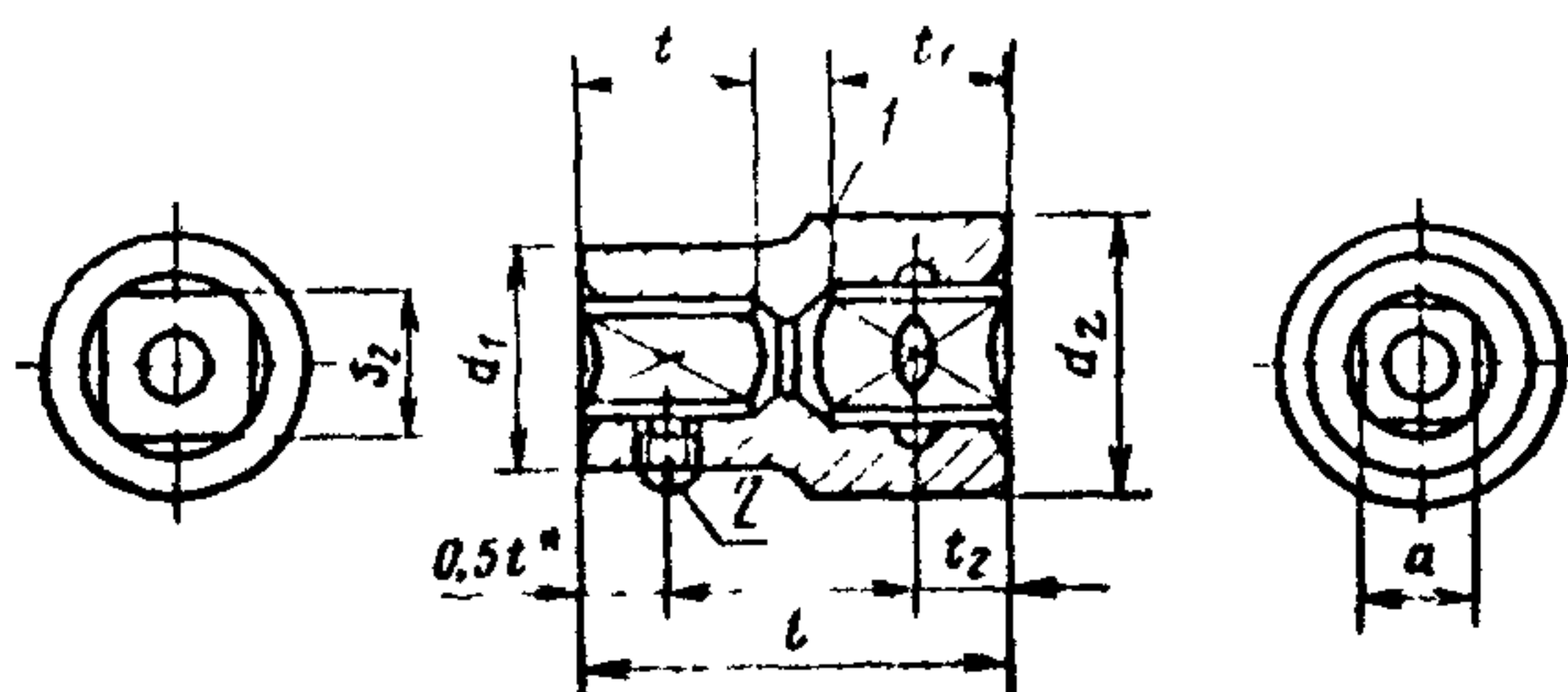
мм

| Обозначение головок | Применяемость | S | | S ₂ | l | e | |
|---------------------|---------------|---------|-----------|----------------|------|-------|-------|
| | | Номинал | Пред откл | | | | |
| 7812—2555 | | 5 | h10 | 6,3 | 6 | 5,60 | |
| 7812—0511 | | | | 12,5 | | | |
| 7812—2556 | | 6,3 | | | | | |
| 7812—0542 | | 6 | | 9 | 6,73 | | |
| 7812—2557 | | 8 | | | | | |
| 7812—0513 | | 10 | | | | | |
| 7812—0544 | | (12) | | h11 | 12,5 | 12 | 11,24 |
| 7812—0515 | | (14) | | | 12 | 13,44 | |
| 7812—0546 | | (17) | | | 16 | 15,70 | |
| 7812—0517 | | (17) | | | 16 | 19,09 | |

Примечание. Размеры, указанные в скобках, применять не рекомендуется.

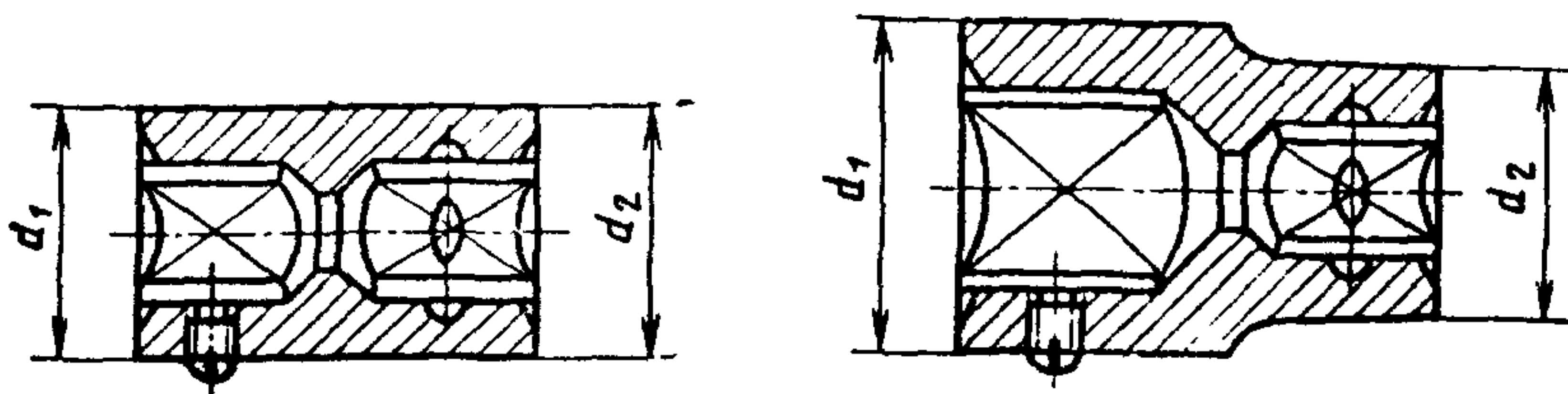
ТИП В

$$d_1 < d_2$$



$$d_1 = d_2$$

$$d_1 > d_2$$



• Размер для справок

1—головка; 2 винт по ГОСТ 1477-81

Черт. 3

Примечание к черт. 1—3. В сменных головках между отверстиями зева и соединительного квадрата не должно быть перемычки.

5. Сменные головки типа А должны быть изготовлены с односторонним шестигранником.

Допускается по заказу потребителя изготавливать головки со двусторонним шестигранником с размерами под ключ свыше 12 мм.

6. По заказу потребителя головки с соединительными квадратами с размером стороны 6,3 и 10 мм допускается изготавливать без конструктивных элементов для фиксации.

7. Поле допуска резьбы резьбовых отверстий — 7Н по ГОСТ 16093—81.

8. Сменные головки, предназначенные для комплектации наборов, допускается изготавливать с другими размерами зевов, указанным в табл. 1, при условии обеспечения прочности по ГОСТ 25605—83.

9. Технические условия — по ГОСТ 25605—83.

10. Конструктивные элементы для фиксации головок на приводных частях торцовых ключей указаны в рекомендуемом приложении 1.

11. Конструкция и размеры толкателя указаны в рекомендуемом приложении 2.

12. Расположение и размеры накатки на головках указаны в рекомендуемом приложении 3.

Таблица 3

Размеры в мм

| Обозначение головок | Применяемость | Размер стороны присоединительного квадрата S | a (пред откл. D11) | d ₁ (пред откл. $\pm \frac{IT15}{2}$) | d ₂ не более | l (пред откл. $\pm \frac{IT16}{2}$) | t | t ₁ | t ₂ | | Винт по ГОСТ 1477—84 Кол 1 |
|---------------------|---------------|--|-----------------------|--|----------------------------|---|----------|----------------|----------------|-------|--|
| | | | | | | | не менее | но- мин | Пред откл. | | |
| 6910-0261 | | 6,3 | 3,15 | 7,5 | 12 | 25 | 6 | 8 | 4 | ±0,18 | В.М3—6g×4 14 Н 05 |
| 6910-0262 | | | 3,55 | 8 | | | | | | | |
| 6910-0263 | | | 4 | 8,5 | | | | | | | |
| 6910-0264 | | | 4,5 | 9 | | | | | | | |
| 6910-0265 | | | 5 | 9,5 | | | | | | | |
| 6910-0266 | | | 5,6 | 12,0 | | | | | | | |
| 6910-0267 | | | 6,3 | 13,5 | | | | | | | |
| 6910-0268 | | | 7,1 | 14,5 | | | | | | | |
| 6910-0269 | | | 8 | 15,5 | | | | | | | |
| 6910-0271 | | | 9 | 16,5 | | | | | | | |
| 6910-0272 | | 10 | 18,5 | 20 | 28 | 10 | 13 | 11,5 | 5,5 | ±0,18 | В.М5—6g×5 14 Н 05 В.М6—6g×6 14 Н 05 В.М6—6g×6.14 Н 05 В.М8—6g×8.14 Н 05 |
| 6910-0273 | | 8 | 15,5 | | | | | | | | |
| 6910-0274 | | 9 | 16,5 | | | | | | | | |
| 6910-0275 | | 10 | 18,5 | | | | | | | | |
| 6910-0276 | | 11,2 | 20 | | | | | | | | |
| 6910-0277 | | 12,5 | 22,5 | | | | | | | | |
| 6910-0278 | | 14 | 25 | | | | | | | | |

Размеры в мм

| Обозначение головок | Применяемость | Размер стороны соединительного квадрата S_2 | a (пред. откл. D11) | d_1 (пред. откл. $\pm \frac{IT15}{2}$) | d_2 , не более | r (пред. откл. $\pm \frac{IT16}{2}$) | t | t_1 | t_2 | | Винт по ГОСТ 1477—84 Кол 1 | | | |
|---------------------|---------------|---|--------------------------|--|---------------------|--|----------|-------|------------|--------------|-------------------------------|------|------------|-------------------------|
| | | | | | | | не менее | | но- мин | Пред откл | | | | |
| 6910-0279 | | 10 | 16 | 27 | 20 | 34 | 18 | 11,5 | 5,5 | $\pm 0,18$ | V.M8—6g×8.14 H.05 | | | |
| 6910-0281 | | 12,5 | 10 | 18 | 26 | 35 | 13 | 16 | 8 | $\pm 0,22$ | V.M6—6g×6.14 H.05 | | | |
| 6910-0282 | | | 11,2 | 20 | | | 16 | | | | | | | |
| 6910-0283 | | | 12,5 | 22 | | | 18 | | | | | | | |
| 6910-0284 | | | 14 | 25 | 28 | 40 | 18 | | | | V.M8—6g×8.14 H.05 | | | |
| 6910-0285 | | | 16 | 27 | 30 | 45 | 22 | | | | | | | |
| 6910-0286 | | | 18 | 31 | 38 | 60 | 26 | | | | 24 | 10,2 | $\pm 0,27$ | V.M10—6g×10 14. H.05 |
| 6910-0287 | | | 20 | 34 | | | | | | | | | | |
| 6910-0366 | | 20 | 22,4 | 38 | 38 | 60 | 26 | 24 | 10,2 | $\pm 0,27$ | | | | |
| 6910-0367 | | 25 | 25 | 43 | 43 | 65 | 28 | 29 | 15 | $\pm 0,27$ | | | | |

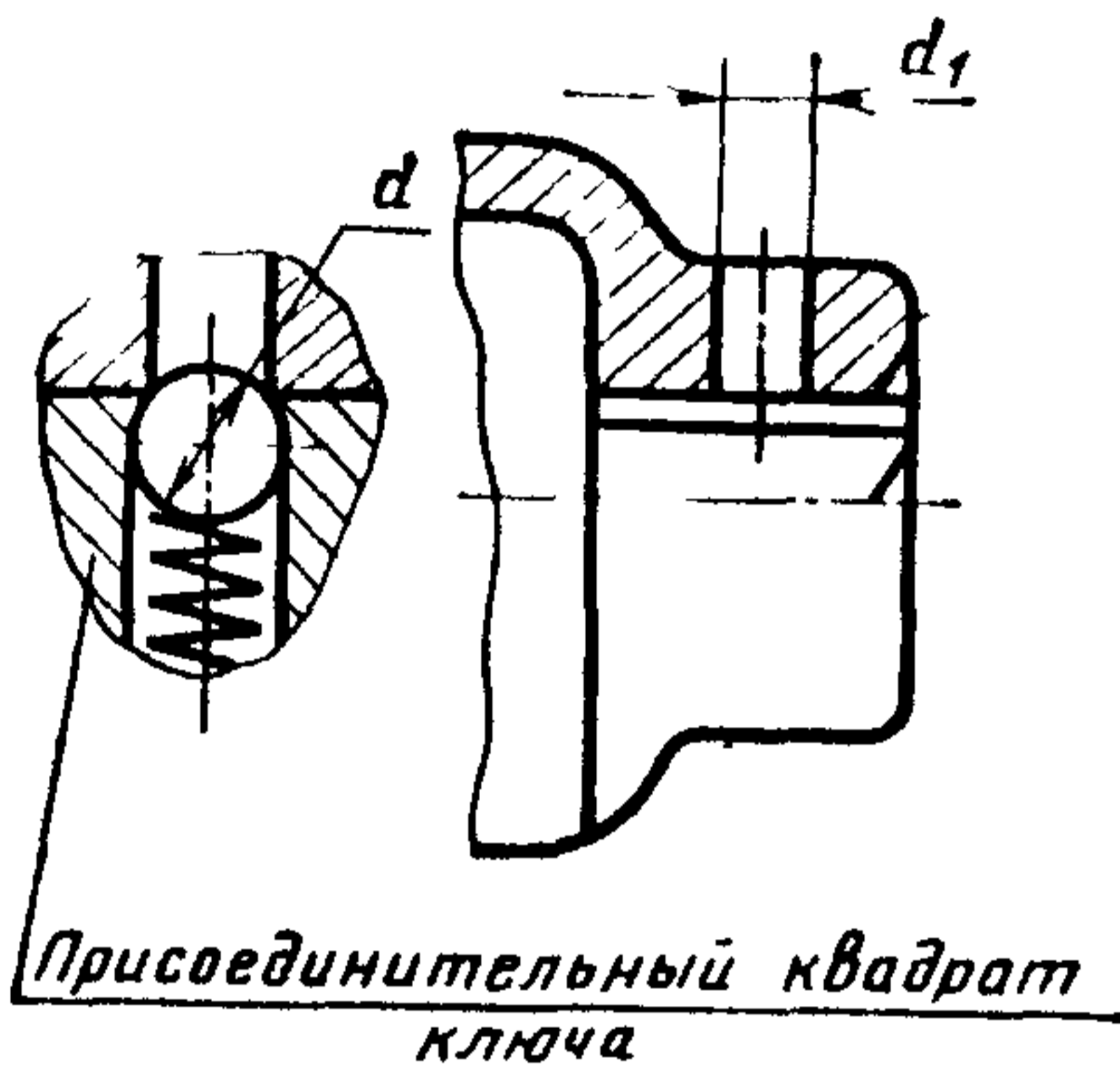
Пример условного обозначения сменной головки типа В с размером стороны соединительного квадрата $S_2=12,5$ мм, с размером $a=16$ мм, с шероховатостью поверхности исполнения 1, с покрытием X9:

Головка 6910-0285 1 X9 ГОСТ 25604—83

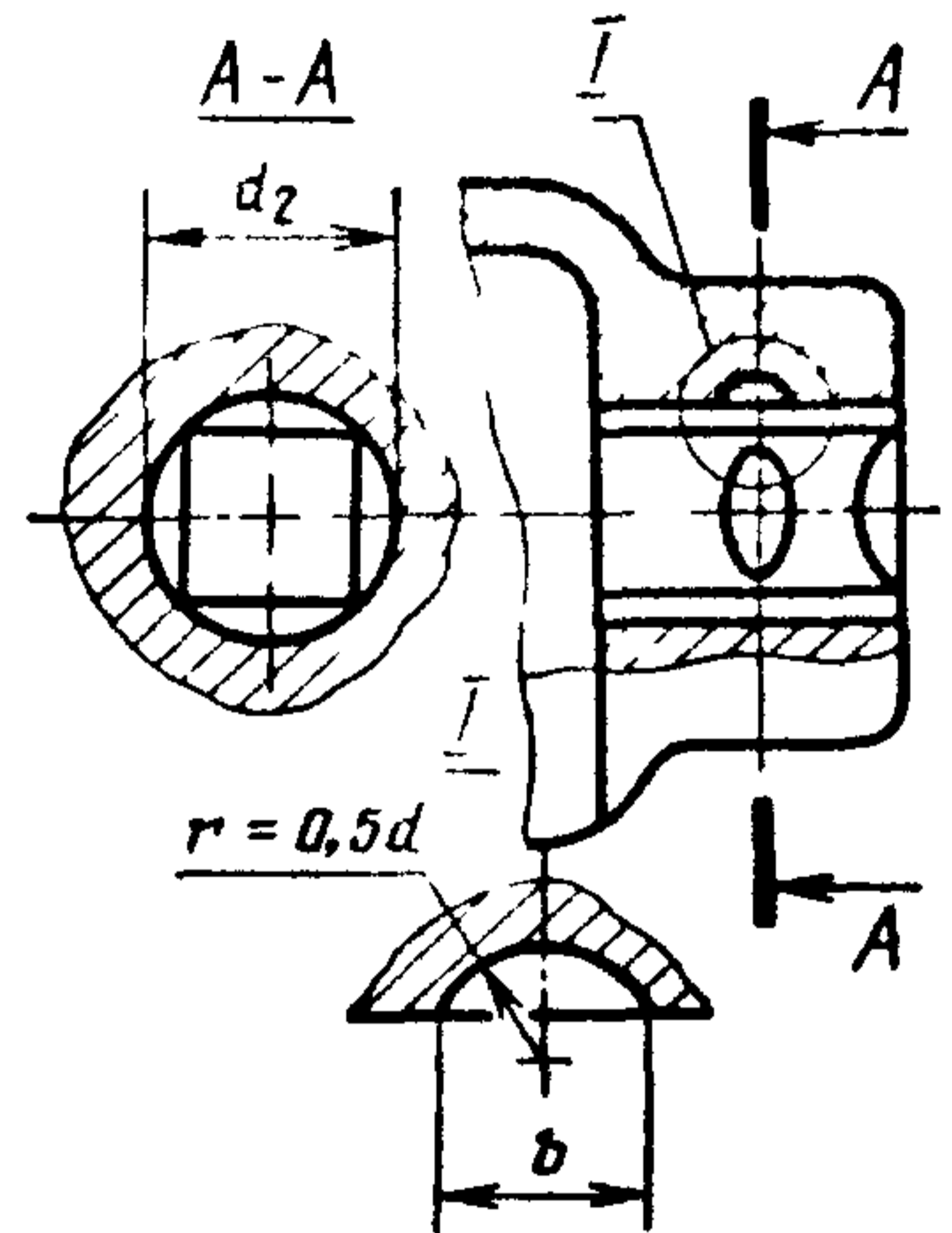
ПРИЛОЖЕНИЕ 1
Рекомендуемое

КОНСТРУКТИВНЫЕ ИСПОЛНЕНИЯ ЭЛЕМЕНТОВ ДЛЯ ФИКСАЦИИ
ГОЛОВКИ НА ПРИВОДНЫХ ЧАСТЯХ ТОРЦОВЫХ КЛЮЧЕЙ

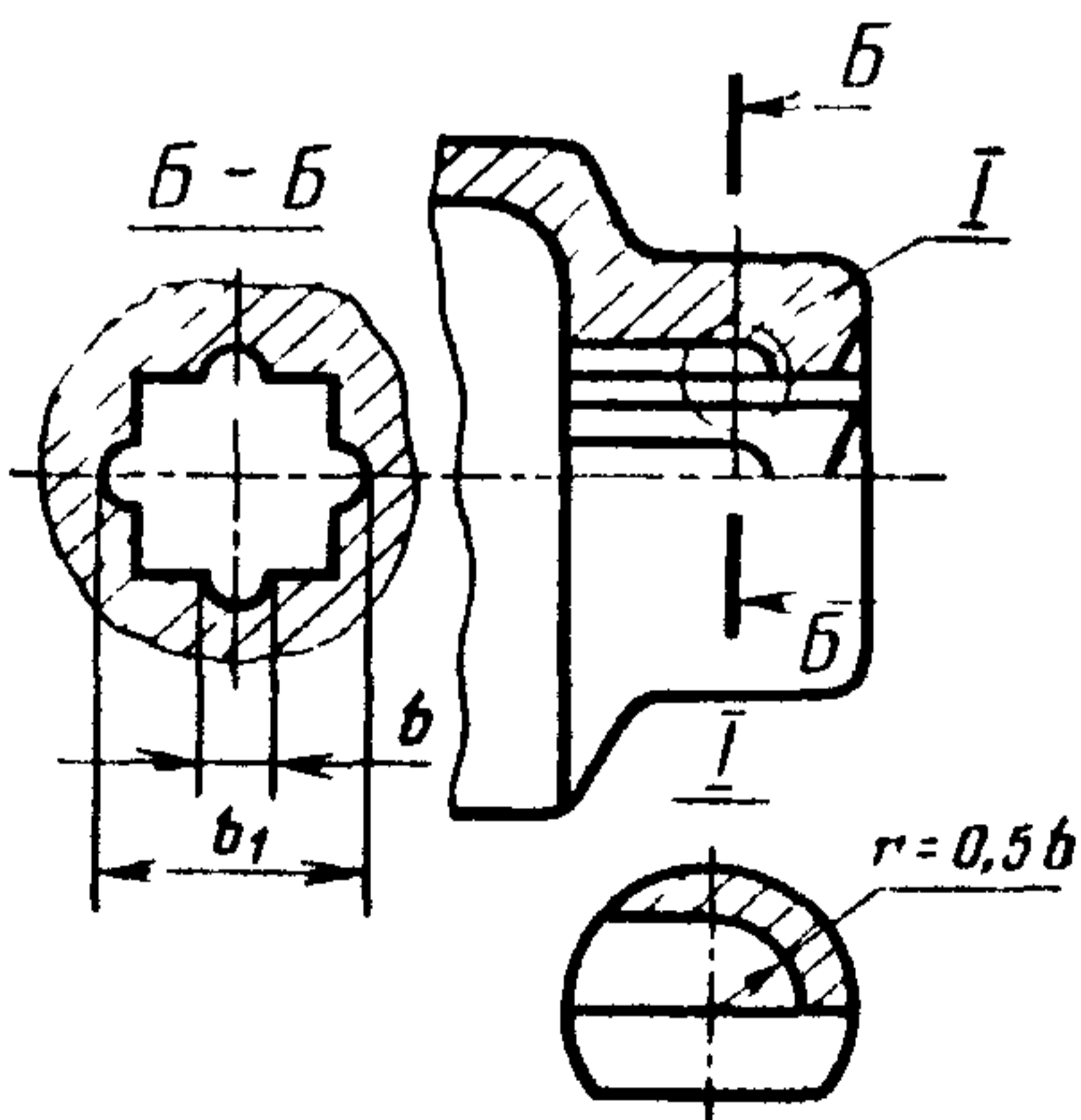
Исполнение 1



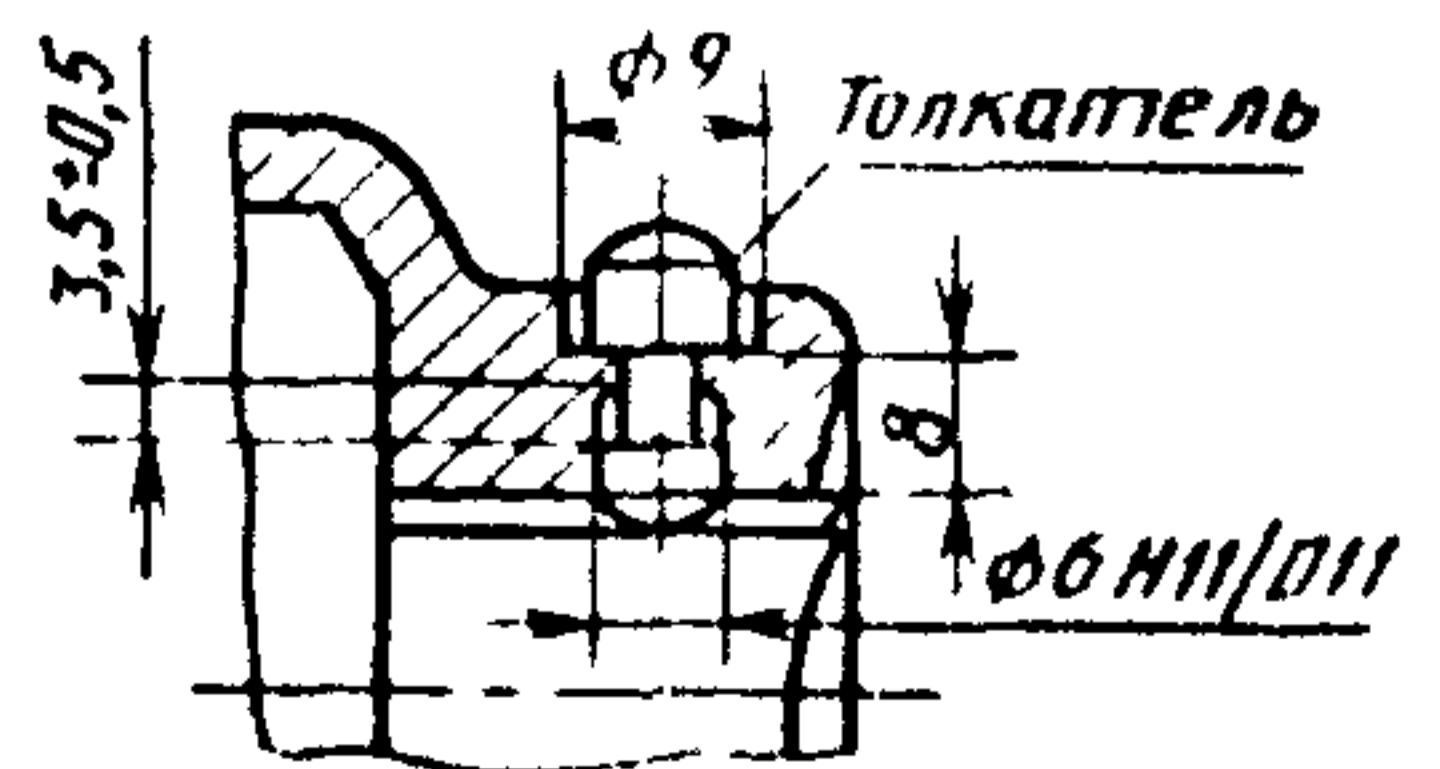
Исполнение 2



Исполнение 3



Исполнение 4



мм

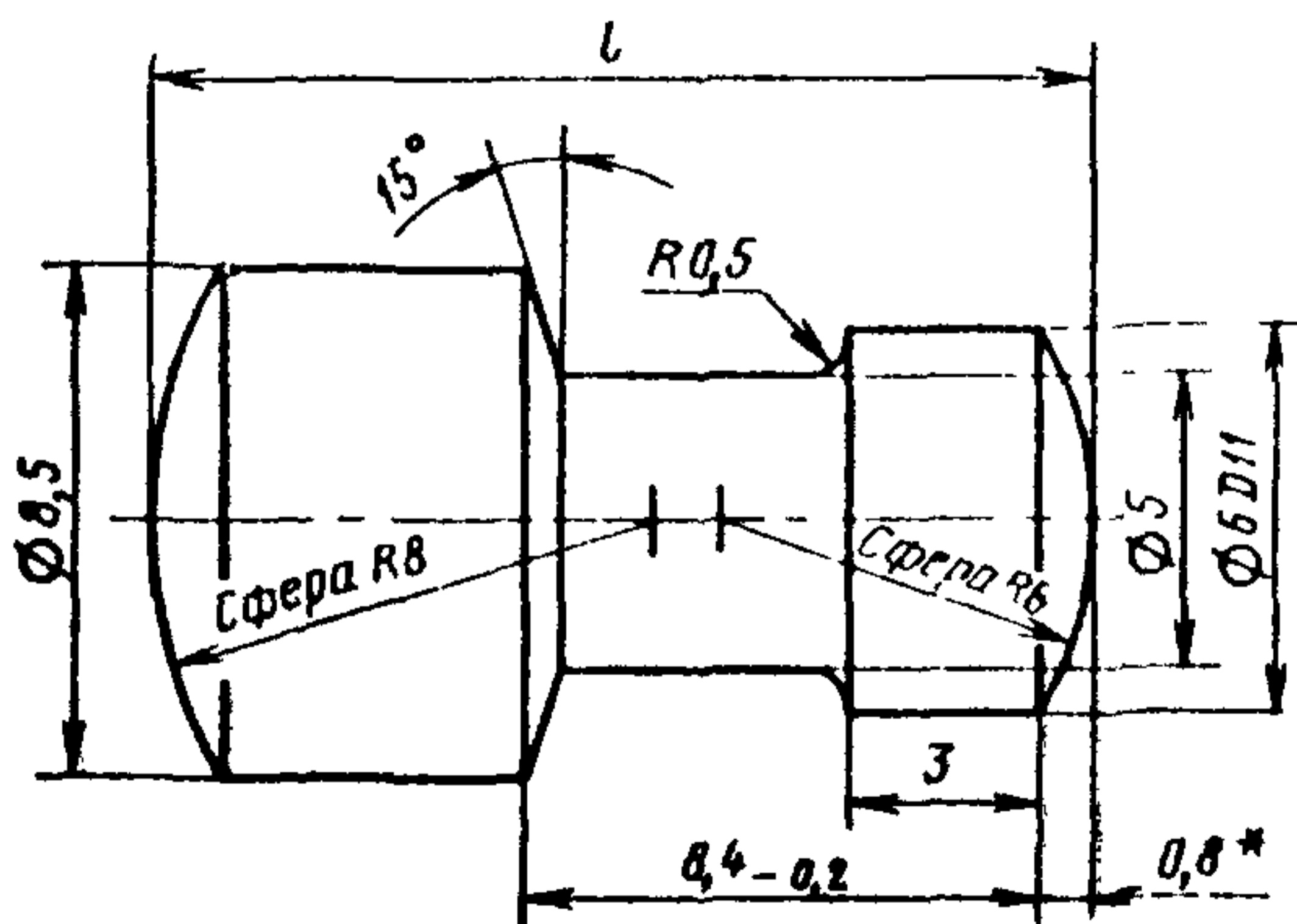
| Размер стороны присоединитель- ного квадрата | Для разме- ров зева | d (пред откл. $\pm 0,5$) | d_1 | d_2 | b | b_1 |
|--|------------------------|-----------------------------------|-------|-------|-----|-------|
| 6,3 | 3,2—14 | 3 | 2,8 | — | — | — |
| 10 | 7 —22 | 5 | 4,6 | 13 | 4,6 | — |
| 12,5 | 10—32 | 6 | 5,6 | 16 | 5,6 | 16 |
| 20 | 22—55 | 7 | 6 | 24 | 6 | 24 |
| 25 | 32—80 | — | — | — | — | — |

Предельные отклонения размеров b и b_1 должны соответствовать предельным отклонениям присоединительного квадрата отверстия, остальных неуказанных размеров: отверстий — по H14, валов — h14.

(Измененная редакция, Изм. № 1)

ПРИЛОЖЕНИЕ 2
Рекомендуемое

КОНСТРУКЦИЯ И РАЗМЕРЫ ТОЛКАТЕЛЯ

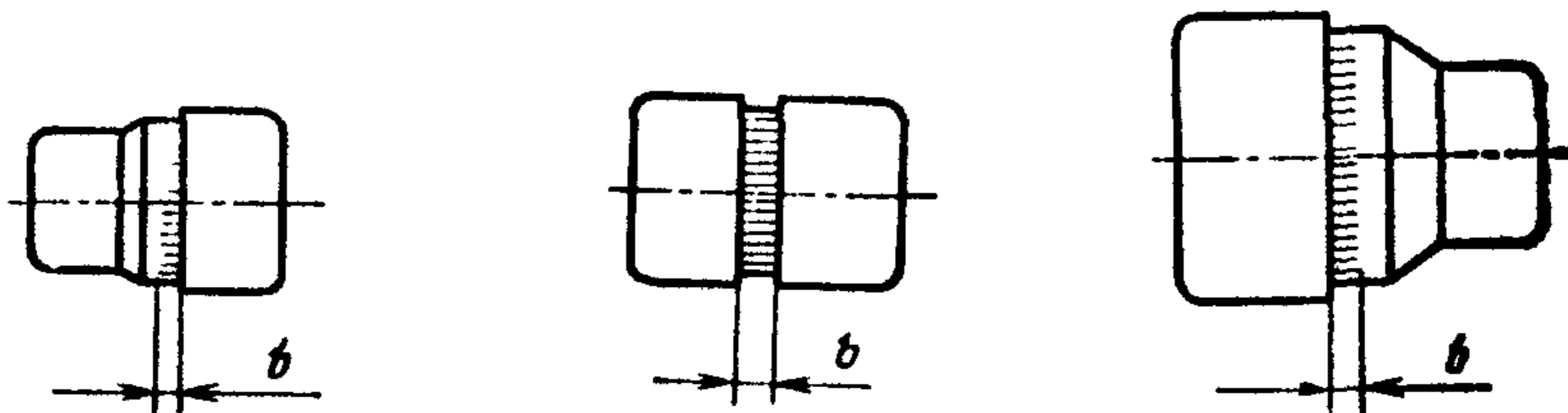


* Размер для справок.

| Размер стороны присоединительного квадрата | Размер зева S | l (пред откл по h14) |
|--|-----------------|---------------------------|
| 25 | 32, 36, 41, 46 | 16 |
| | 50, 55 | 17 |
| | 60; 70; 75; 80 | 18 |

ПРИЛОЖЕНИЕ
Рекомендуемое

РАЗМЕРЫ НАКАТКИ И МЕСТА ЕЕ РАСПОЛОЖЕНИЯ НА СМЕННЫХ ГОЛОВКАХ



| Размер стороны присоединительного квадрата | b |
|--|---------|
| 6,3 | 3,0—3,5 |
| 10 | 3,0—4,0 |
| 12,5 | 4,0—5,0 |
| 20; 25 | 5,0—6,0 |

Примечание. Остальные размеры накатки — по ГОСТ 21474—75.

Изменение № 2 ГОСТ 25604—83 Сменные головки. Типы и основные размеры
 Утверждено и введено в действие Постановлением Комитета стандартизации и метрологии от 28.12.91 № 2292

Дата введения 01.01.93

На обложке и первой странице под обозначением стандарта исключить обозначение: (СТ СЭВ 601—84).

Пункт 1 дополнить абзацем: «Требования пп. 1—5, 7, 9 и 13 настоящего стандарта являются обязательными, другие требования — рекомендуемыми».

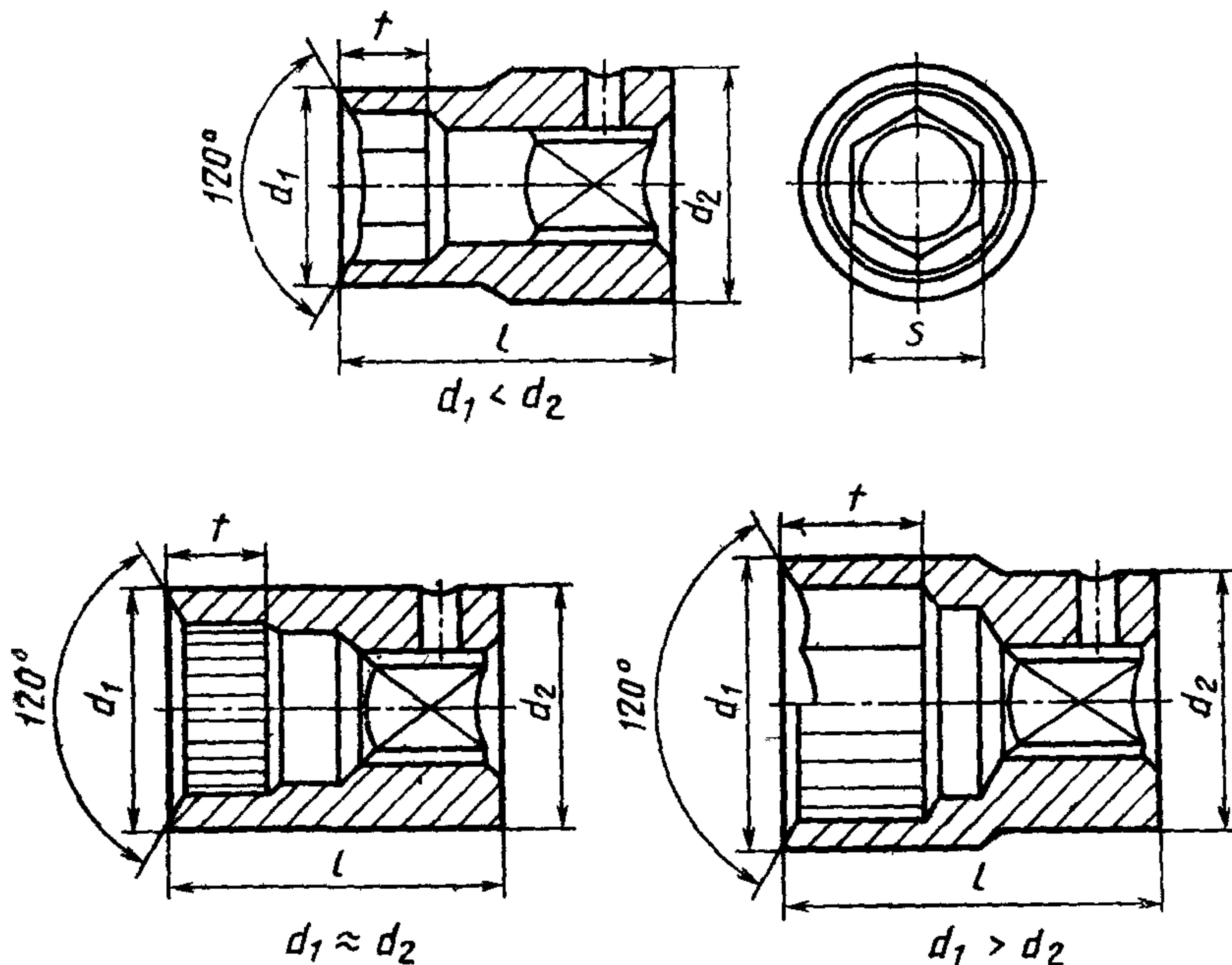
Стандарт дополнить пунктом — 13 «13. Размеры сменных головок с внутренним шестигранным зевом к ручным торцовым ключам по настоящему стандарту (ИСО 2725—87) указаны в приложении 4».

Стандарт дополнить приложениями — 4, 5:

«ПРИЛОЖЕНИЕ 4

Обязательное

Размеры сменных головок с внутренним шестигранным зевом к ручным торцовым ключам по настоящему стандарту (ИСО 2725—87).



(Продолжение см с. 60)

мм

| Размеры зевов | | Присоединительные квадраты | | | | | | | | | | | | | | |
|------------------|----------------------|----------------------------|------------------------------|------------------------------|----------|------------------------------|------------------------------|----------|------------------------------|------------------------------|----------|------------------------------|------------------------------|----------|------------------------------|-----|
| | | 6,3 | | | 10 | | | 12,5 | | | 20 | | | 25 | | |
| | | d_1 | d_2 | l | d_1 | d_2 | l | d_1 | d_2 | l | d_1 | d_2 | l | d_1 | d_2 | l |
| S | t , не менее | не более | нормаль- ные, не более | удли- ненные, не менее | не более | нормаль- ные, не более | удли- ненные, не менее | не более | нормаль- ные, не более | удли- ненные, не менее | не более | нормаль- ные, не более | удли- ненные, не менее | не более | нормаль- ные, не более | |
| 3,2 | 1,6 | 5,9 | | | | | | | | | | | | | | |
| 4 | 2 | 6,9 | | | | | | | | | | | | | | |
| 5 | 2,5 | 8,2 | 12 | | | | | | | | | | | | | |
| 5,5 | 3 | 8,8 | | | | | | | | | | | | | | |
| 6 | 3,5 | 9,4 | | | | | | | | | | | | | | |
| 7 | 4 | 11,0 | | | | | | | | | | | | | | |
| 8 | 5 | 12,2 | | 25 | 46 | 11,0 | | | | | | | | | | |
| 9 | 6 | 13,5 | 14 | | | 12,2 | | | | | | | | | | |
| 10 | 6 | 14,7 | 15 | | | 13,5 | | | | | | | | | | |
| 11 | 7 | 16,0 | 16 | | | 14,7 | 20 | | | | | | | | | |
| 12 | 8 | 17,2 | 17 | | | 16,0 | | 32 | 45 | 15,5 | | | | | | |
| 13 | | 18,5 | 19 | | | 17,2 | | | | 16,7 | | | | | | |
| 14 | | 19,7 | 20 | | | 18,5 | | | | 18,0 | 24 | 40 | | | | |
| 15 | | | | | | 19,7 | | | | 19,2 | | | | | | |
| 16 | 10 | | | | | 21,0 | | | | 20,5 | | | | | | |
| 17 | | | | | | 22,2 | | | | 21,7 | | | 75 | | | |
| 18 | | | | | | 23,5 | 24 | | | 23,0 | 25 | | | | | |
| 19 | 12 | | | | | 24,7 | | 35 | 60 | 24,2 | | | | | | |
| | | | | | | 26,0 | | | | 25,5 | 27 | 42 | | | | |
| | | | | | | | | | | 26,7 | | | | | | |

(Продолжение см. с. 61)

(Продолжение изменения к ГОСТ 25604—83)

Продолжение

мм

| Размеры зевов | | Присоединительные квадраты | | | | | | | | | | | | | | | | | |
|------------------|----------------------|----------------------------|------------------------------|------------------------------|----------|------------------------------|------------------------------|------------------------------|------------------------------|------------------------------|------------------------------|------------------------------|------------------------------|------------------------------|------------------------------|------------------------------|----|--|--|
| | | 6,3 | | | | 10 | | | | 12,5 | | | | 20 | | | 25 | | |
| | | d_1 | d_2 | l | | d_1 | d_2 | l | | d_1 | d_2 | l | | d_1 | d_2 | l | | | |
| S | t , не менее | не более | нормаль- ные, не более | удли- ненные, не менее | не более | нормаль- ные, не более | удли- ненные, не менее | нормаль- ные, не более | удли- ненные, не менее | нормаль- ные, не более | удли- ненные, не менее | нормаль- ные, не более | удли- ненные, не менее | нормаль- ные, не более | удли- ненные, не менее | нормаль- ные, не более | | | |
| 21 | 14 | | | | 28,5 | 24 | 38 | 60 | 29,2 | 30 | 44 | | 32,1 | | | | | | |
| 22 | | | | | 29,7 | | | | 30,5 | | | | 33,3 | 40 | 55 | | | | |
| 24 | 16 | | | | | | | | 33,0 | 31 | 46 | 75 | 35,8 | | | | | | |
| 27 | 18 | | | | | | | | 36,7 | 34 | 48 | | 39,6 | | | | | | |
| 30 | 20 | | | | | | | | 40,5 | 38 | 50 | | 43,3 | 43 | 60 | 85 | | | |
| 32 | 22 | | | | | | | | 43,0 | 41 | | | 45,8 | | | | | | |
| 34 | | | | | | | | | | | | | 48,3 | | | | | | |
| 36 | 24 | | | | | | | | | | | | 50,8 | 45 | 65 | | | | |
| 41 | 27 | | | | | | | | | | | | 57,1 | 48 | 70 | | | | |
| 46 | 30 | | | | | | | | | | | | 63,3 | | 75 | | 80 | | |
| 50 | 33 | | | | | | | | | | | | 68,3 | 50 | 80 | 100 | 85 | | |
| 55 | 36 | | | | | | | | | | | | 74,6 | 57 | 85 | | 90 | | |
| 60 | 39 | | | | | | | | | | | | | | | 83,9 | 95 | | |

(Продолжение см. с. 62)

Соответствие настоящего стандарта стандарту ИСО 2725—87

Размеры сменных головок установленные в приложении 4 настоящего стандарта соответствуют размерам сменных головок для ручного инструмента, приведенных в ИСО 2725—87.

В настоящем стандарте дополнительно по отношению к стандарту ИСО регламентированы размеры сменных головок для ручного инструмента с наружным шестигранным и внутренним четырехгранным зевом, а также конструктивные исполнения сменных головок».

(ИУС № 5 1992 г.)