

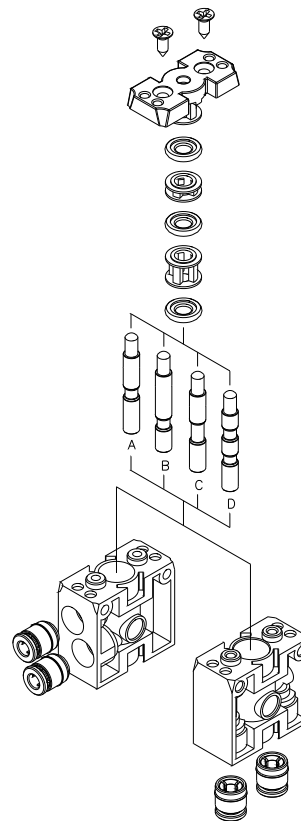
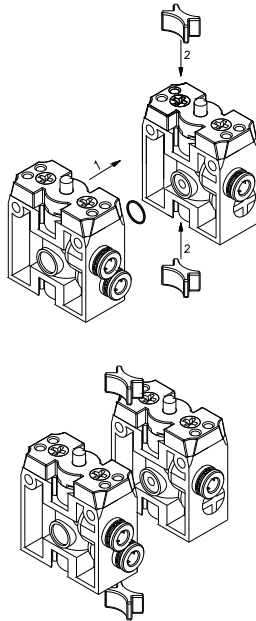
## Общая информация

Серия 104 миниатюрных распределителей была разработана как экономичное дополнение к серии 105 миниатюрных распределителей, которые приведены далее. Их малые размеры и встроенные цанговые фитинги под трубку с внешним диаметром Ø 4мм позволяют устанавливать даже в труднодоступных местах. При заказе можно выбрать исполнение с боковым или нижним расположением фитингов. Распределители доступны в исполнениях 2/2, 3/2, 5/2 и 5/3.

Пяти линейные распределители собраны из двух 3-х линейных распределителей, имеющих общий вход подвода давления.

Кроме пневматического управления, переключение распределителя может осуществляться различными кнопками и рычагами.

Дополнительной особенностью данной серии является возможность использования электрических выключателей со стандартными кнопками и выключателями



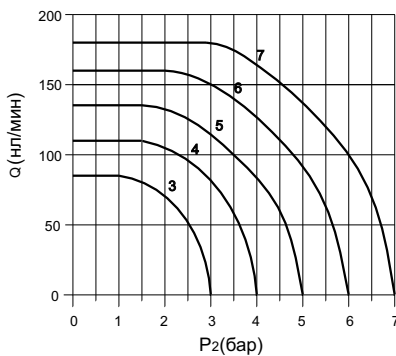
A: 2/2 НЗ

B: 2/2 НО

C: 3/2 НЗ

D: 3/2 НО

Расходная диаграмма



## Конструктивные особенности

Корпус и крышки	Усиленный технополимер
Устройства переключения	Кнопки и тумблеры - пластик, остальное металл
Уплотнения	Пербунап (NBR)
Проставки	Пластик
Золотник	Никелированная сталь
Возвратная пружина	Нержавеющая сталь AISI 302

## Применение и обслуживание

Следите, чтобы рабочие условия (давление сжатого воздуха, температура и т.д.) соответствовали нашим требованиям. Добавление в сжатый воздух распыленного масла позволяет снизить износ уплотнений. Используйте масло PNEUMOIL01 (смотри раздел "Гидростабилизаторы") или MAGNA GC32 фирмы Castrol.

В зависимости от условий эксплуатации ресурс распределителей составляет 10...15 миллионов циклов.



# Миниатюрные распределители под трубку Ø4 мм. Серия 104. Исполнения 2/2, 3/2, 5/2, 5/3.



2/2 - 3/2

## Плунжер - Пружинный возврат

Код для заказа

Присоединения сбоку

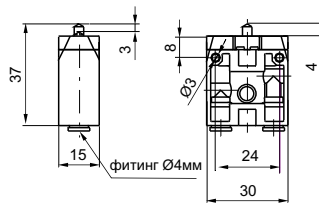
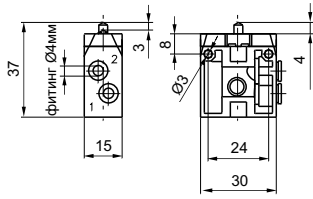
Присоединения снизу

104. .0.1.

Тип:  
22 = 2-х линейный  
32 = 3-х линейный

Вид присоединения:  
L = сбоку  
P = снизу

Исполнение:  
C = нормально закрытый, НЗ  
A = нормально открытый, НО



Масса 20г

Усилие переключения плунжера 13Н



2/2 - 3/2

## Пневмоуправление - Пружинный возврат

Код для заказа

Присоединения сбоку

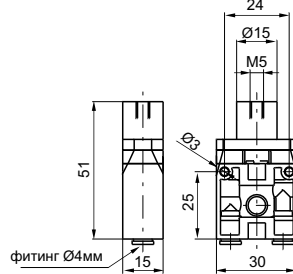
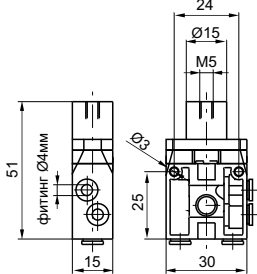
Присоединения снизу

104. .11.1.

Тип:  
22 = 2-х линейный  
32 = 3-х линейный

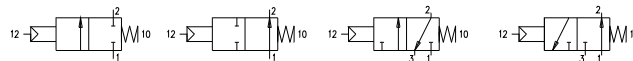
Вид присоединения:  
L = сбоку  
P = снизу

Исполнение:  
C = нормально закрытый, НЗ  
A = нормально открытый, НО



Масса 25г

Минимальное давление управления 2,5 бар



2/2 - 3/2

## Кнопка - Пружинный возврат

Код для заказа

Присоединения сбоку

Присоединения снизу

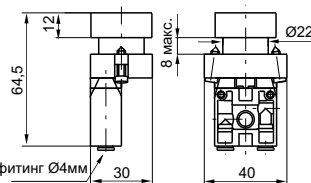
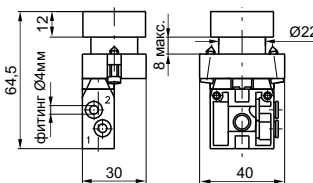
104. .6.22/ .

Тип:  
22 = 2-х линейный  
32 = 3-х линейный

Цвет кнопки:  
1 = Красная  
2 = Черная  
3 = Зеленая  
4 = Желтая

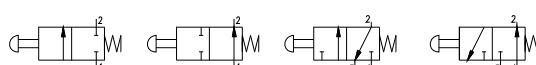
Вид присоединения:  
L = сбоку  
P = снизу

Исполнение:  
C = нормально закрытый, НЗ  
A = нормально открытый, НО



Масса 50г

Усилие переключения кнопки 18Н



5/2

## Кнопка- Пружинный возврат

Код для заказа

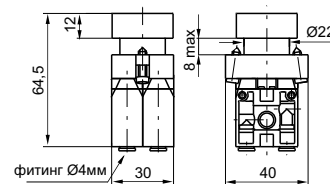
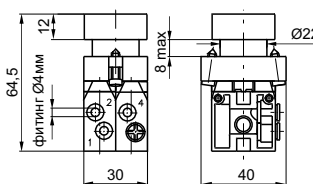
Присоединения сбоку

Присоединения снизу

104. 52.6.22/ .

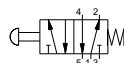
Цвет кнопки:  
1 = Красная  
2 = Черная  
3 = Зеленая  
4 = Желтая

Вид присоединения:  
L = сбоку  
P = снизу



Масса 105г

Усилие переключения кнопки 30Н



Технические характеристики	Энергоноситель		Максимальное рабочее давление		Рабочая температура		Расход при P <sub>1</sub> =6бар, Δp=1бар	Условный проход	Присоединение
	Чистый воздух с маслом или без	10 бар		мин. -5° С	макс. +50° С				



# Миниатюрные распределители под трубку Ø4 мм. Серия 104. Исполнения 2/2, 3/2, 5/2, 5/3.



2/2 - 3/2

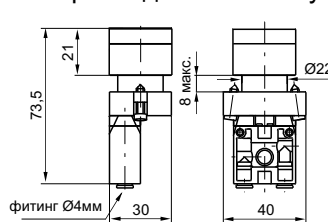
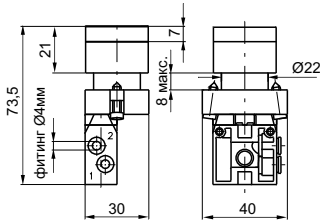
## Кнопка 2-х позиционная (с фиксацией)

Код для заказа

Присоединения сбоку

Присоединения снизу

104. .6.31.



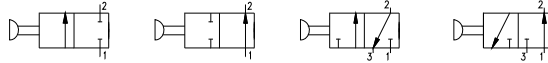
Тип:  
22 = 2-х линейный  
32 = 3-х линейный

Вид присоединения:  
L = сбоку  
P = снизу

Исполнение:  
С = нормально закрытый, НЗ  
А = нормально открытый, НО

Масса 60г

Усилие переключения 18Н

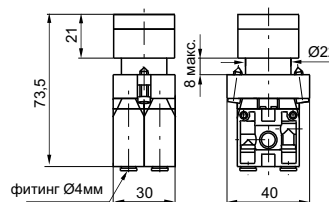
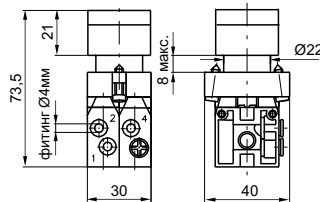


5/2

## Кнопка 2-х позиционная (с фиксацией)

Код для заказа

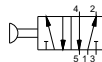
104. 52.6.31.



Вид присоединения:  
L = сбоку  
P = снизу

Масса 110г

Усилие переключения 30Н



2/2 - 3/2

## Кнопка высокая - Пружинный возврат

Код для заказа

104. .6.23/ .

Присоединения сбоку

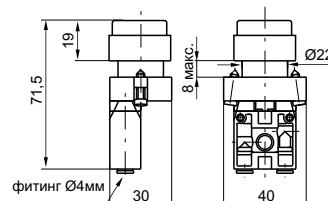
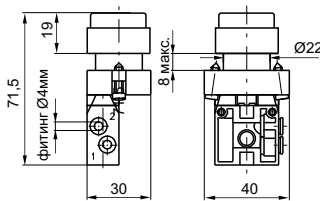
Присоединения снизу

Тип:  
22 = 2-х линейный  
32 = 3-х линейный

Цвет кнопки:  
1 = Красная  
2 = Черная  
3 = Зеленая  
4 = Желтая

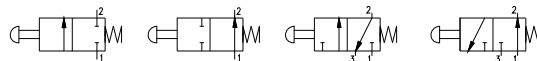
Вид присоединения:  
L = сбоку  
P = снизу

Исполнение:  
С = нормально закрытый, НЗ  
А = нормально открытый, НО



Масса 50г

Усилие переключения 18Н



5/2

## Кнопка высокая - Пружинный возврат

Код для заказа

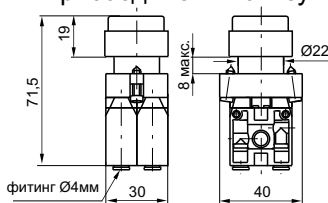
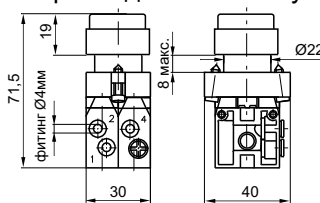
104. 52.6.23/ .

Присоединения сбоку

Присоединения снизу

Цвет кнопки:  
1 = Красная  
2 = Черная  
3 = Зеленая  
4 = Желтая

Вид присоединения:  
L = сбоку  
P = снизу



Масса 105г

Усилие переключения 30Н



Технические характеристики	Энергоноситель	Максимальное рабочее давление	Рабочая температура		Расход при P <sub>1</sub> =6бар, ΔP=1бар	Условный проход	Присоединение
	Чистый воздух с маслом или без	10 бар	мин. -5° C	макс. +50° C	90 нл/мин	2,5мм	Цанговый фитинг под трубку Ø4мм



# Миниатюрные распределители под трубку Ø4 мм. Серия 104. Исполнения 2/2, 3/2, 5/2, 5/3.



2/2 - 3/2

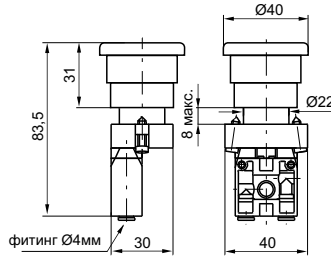
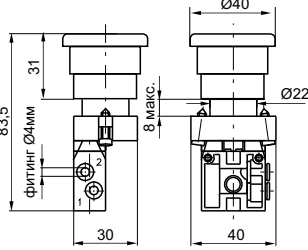
## Кнопка-"грибок" 2-х позиционная ( "аварийная" )

Код для заказа

Присоединения сбоку

Присоединения снизу

104. \_\_.6.25.



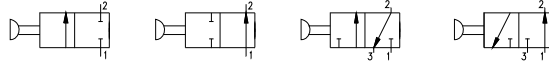
Тип:  
22 = 2-х линейный  
32 = 3-х линейный

Вид присоединения:  
L = сбоку  
P = снизу

Исполнение:  
С = нормально закрытый, НЗ  
А = нормально открытый, НО

Масса 65г

Усилие переключения 19Н



5/2

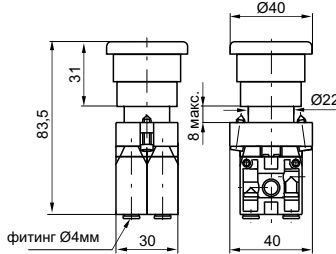
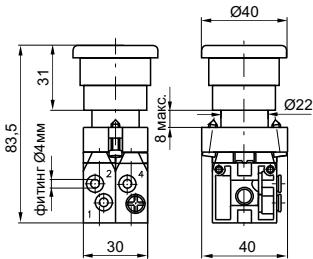
## Кнопка-"грибок" 2-х позиционная ( "аварийная" )

Код для заказа

Присоединения сбоку

Присоединения снизу

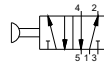
104. 52.6.25.



Вид присоединения:  
L = сбоку  
P = снизу

Масса 120г

Усилие переключения 32Н



2/2 - 3/2

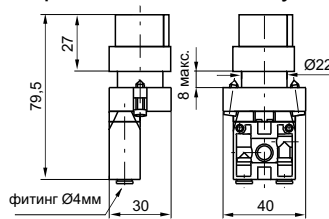
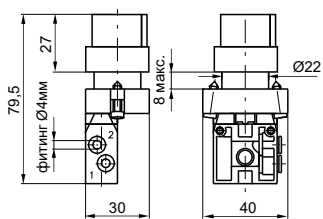
## Переключатель 2-х позиционный ( короткая ручка )

Код для заказа

Присоединения сбоку

Присоединения снизу

104. \_\_.6.30.



Тип:  
22 = 2-х линейный  
32 = 3-х линейный

Вид присоединения:  
L = сбоку  
P = снизу

Исполнение:  
С = нормально закрытый, НЗ  
А = нормально открытый, НО

Масса 65г



5/2 - 5/3

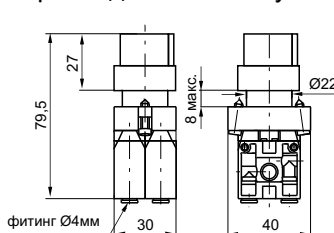
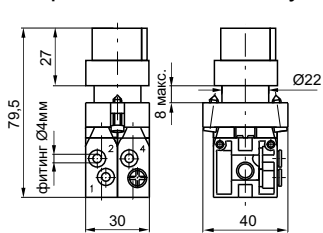
## Переключатель 2-х или 3-х позиционный ( короткая ручка )

Код для заказа

Присоединения сбоку

Присоединения снизу

104. 52.6.30.



Вид присоединения:  
L = сбоку  
P = снизу

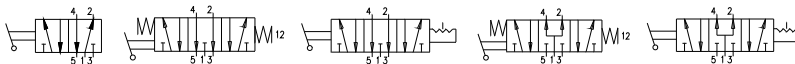
104.53. \_\_.6.30.

Исполнение:  
32 = открытые центра  
33 = нагружен. центра

Тип переключателя:  
0 = не фиксируемый  
1 = фиксируемый в 3-х поз.

Вид присоединения:  
L = сбоку  
P = снизу

Масса 120г



Технические характеристики	Энергоноситель	Максимальное рабочее давление	Рабочая температура		Расход при P <sub>1</sub> =6бар, Δp=1бар	Условный проход	Присоединение
	Чистый воздух с маслом или без	10 бар	мин. -5° С	макс. +50° С	90 нл/мин	2,5мм	Цанговый фитинг под трубку Ø4мм



# Миниатюрные распределители под трубку Ø4 мм. Серия 104. Исполнения 2/2, 3/2, 5/2, 5/3.



2/2 - 3/2

## Переключатель 2-х позиционный ( длинная ручка )

Присоединения сбоку

Присоединения снизу

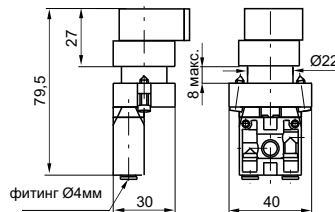
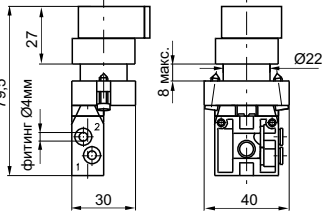
Код для заказа

104. .6.27.

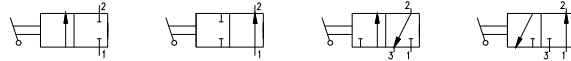
Тип:  
22 = 2-х линейный  
32 = 3-х линейный

Вид присоединения:  
L = сбоку  
P = снизу

Исполнение:  
C = нормально закрытый, НЗ  
A = нормально открытый, НО



Масса 65г



5/2 - 5/3

## Переключатель 2-х или 3-х позиционный ( длинная ручка )

Код для заказа

104. 52.6.27.

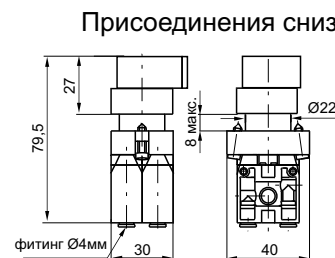
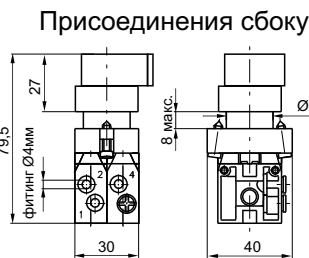
Вид присоединения:  
L = сбоку  
P = снизу

104. 53. .6.27.

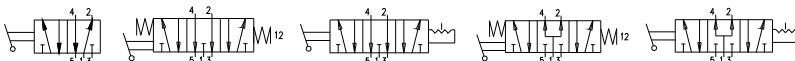
Исполнение:  
32 = открытые центра  
33 = нагружен. центра

Тип переключателя:  
0 = не фиксируемый  
1 = фиксируемый в 3-х поз.

Вид присоединения:  
L = сбоку  
P = снизу



Масса 120г



2/2 - 3/2

## Переключатель с ключом, 2-х позиционный

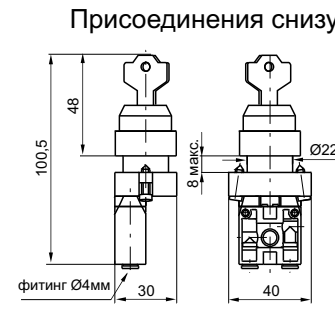
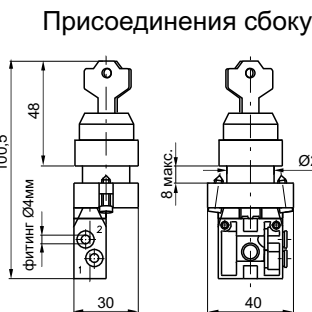
Код для заказа

104. .6.28.

Тип:  
22 = 2-х линейный  
32 = 3-х линейный

Вид присоединения:  
L = сбоку  
P = снизу

Исполнение:  
C = нормально закрытый, НЗ  
A = нормально открытый, НО



Масса 100г



5/2 - 5/3

## Переключатель с ключом, 2-х или 3-х позиционный

Код для заказа

104. 52.6.28.

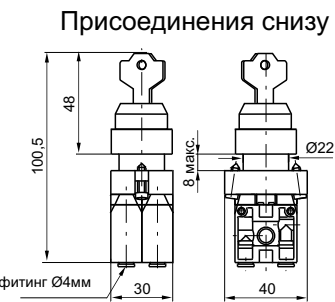
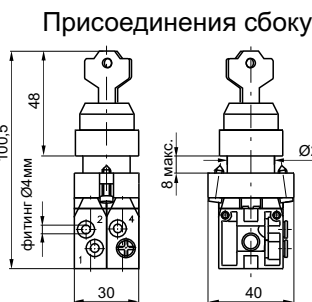
Вид присоединения:  
L = сбоку  
P = снизу

104. 53. .6.28.

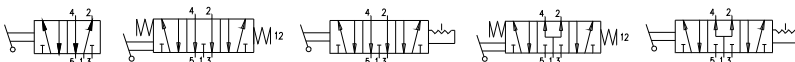
Исполнение:  
32 = открытые центра  
33 = нагружен. центра

Тип переключателя:  
0 = не фиксируемый  
1 = фиксируемый в 3-х поз.

Вид присоединения:  
L = сбоку  
P = снизу



Масса 155г



Технические характеристики	Энергоноситель		Максимальное рабочее давление		Рабочая температура		Расход при P <sub>1</sub> =6бар, Δp=1бар	Условный проход	Присоединение
		Чистый воздух с маслом или без		10 бар		мин. -5° C	макс. +50° C	90 нл/мин	2,5мм



# Миниатюрные распределители под трубку Ø4 мм. Серия 104. Исполнения 2/2, 3/2, 5/2, 5/3.

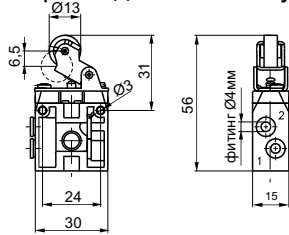


2/2 - 3/2

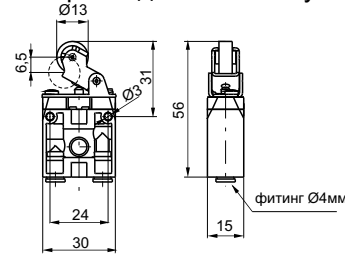
## Рычаг с роликом - Пружинный возврат

Код для заказа

Присоединения сбоку



Присоединения снизу



104. \_\_.2.1.

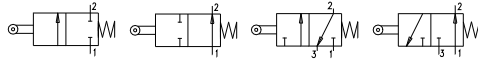
Тип:  
22 = 2-х линейный  
32 = 3-х линейный

Вид присоединения:  
L = сбоку  
P = снизу

Исполнение:  
C = нормально закрытый, НЗ  
A = нормально открытый, НО

Масса 31г

Усилие переключения 9Н

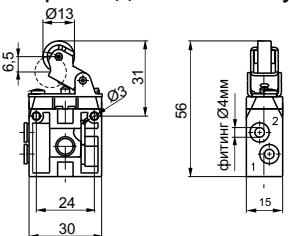


2/2 - 3/2

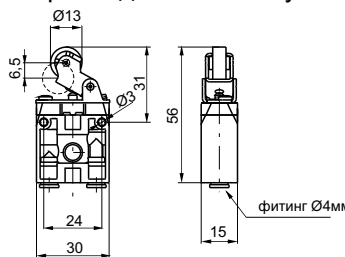
## Рычаг с роликом - Пружинный возврат ( подшипник в качестве ролика )

Код для заказа

Присоединения сбоку



Присоединения снизу



104. \_\_.2.1/1.

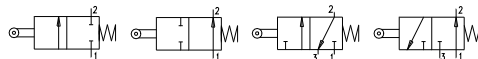
Тип:  
22 = 2-х линейный  
32 = 3-х линейный

Вид присоединения:  
L = сбоку  
P = снизу

Исполнение:  
C = нормально закрытый, НЗ  
A = нормально открытый, НО

Масса 46г

Усилие переключения 9Н

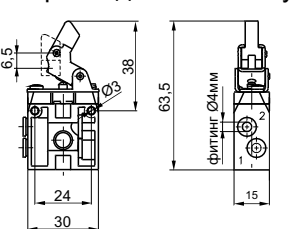


2/2 - 3/2

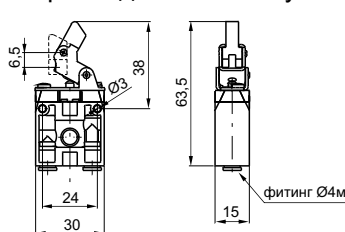
## “Ломающийся” рычаг - Пружинный возврат

Код для заказа

Присоединения сбоку



Присоединения снизу



104. \_\_.3.1.

Тип:  
22 = 2-х линейный  
32 = 3-х линейный

Вид присоединения:  
L = сбоку  
P = снизу

Исполнение:  
C = нормально закрытый, НЗ  
A = нормально открытый, НО

Масса 31г

Усилие переключения 9Н



Рычаг с роликом

Рычаг с подшипником  
в качестве ролика

“Ломающийся” рычаг

Код для заказа

Код для заказа

Код для заказа

104.2.1

104.2.1/1

104.3.1



Технические  
характеристики

Энергоноситель  
Чистый воздух  
с маслом или без

Максимальное  
рабочее давление  
10 бар

Рабочая  
температура  
мин.  
-5° C макс.  
+50° C

Расход при  
P<sub>1</sub>=6бар, Δp=1бар  
90 нл/мин

Условный  
проход  
2,5мм

Присоединение  
Цанговый фитинг  
под трубку Ø4мм



# Миниатюрные распределители под трубку Ø4 мм. Серия 104. Дополнительные аксессуары.



<p style="text-align: center;"><b>Кнопка</b></p> <hr/> <p style="text-align: center;"><b>Код для заказа</b></p> <p style="text-align: center;"><b>104.6.22/</b></p> <div style="border: 1px solid black; padding: 5px; width: fit-content;"> <p>Цвет кнопки: 1 = Красная 2 = Черная 3 = Зеленая 4 = Желтый</p> </div> 	<p style="text-align: center;"><b>Кнопка высокая</b></p> <hr/> <p style="text-align: center;"><b>Код для заказа</b></p> <p style="text-align: center;"><b>104.6.23/</b></p> <div style="border: 1px solid black; padding: 5px; width: fit-content;"> <p>Цвет кнопки: 1 = Красная 2 = Черная 3 = Зеленая 4 = Желтая</p> </div> 
<p style="text-align: center;"><b>Кнопка 2-х позиционная ( с фиксацией )</b></p> <hr/> <p style="text-align: center;"><b>Код для заказа</b></p> <p style="text-align: center;"><b>104.6.31</b></p> 	<p style="text-align: center;"><b>Кнопка - "грибок" 2-х позиционная ( с фиксацией )</b></p> <hr/> <p style="text-align: center;"><b>Код для заказа</b></p> <p style="text-align: center;"><b>104.6.25</b></p> 
<p style="text-align: center;"><b>Переключатель ( короткий рычаг )</b></p> <hr/> <p style="text-align: center;"><b>Код для заказа</b></p> <p style="text-align: center;"><b>104.6.30</b> Фиксируется в 2-х положениях</p> <p style="text-align: center;"><b>104.6.30.</b></p> <div style="border: 1px solid black; padding: 5px; width: fit-content;"> <p>Тип переключателя: 0 = не фиксируемый 1 = фиксируемый в 3-х поз.</p> </div> 	<p style="text-align: center;"><b>Переключатель ( длинный рычаг )</b></p> <hr/> <p style="text-align: center;"><b>Код для заказа</b></p> <p style="text-align: center;"><b>104.6.27</b> Фиксируется в 2-х положениях</p> <p style="text-align: center;"><b>104.6.27.</b></p> <div style="border: 1px solid black; padding: 5px; width: fit-content;"> <p>Тип переключателя: 0 = не фиксируемый 1 = фиксируемый в 3-х поз.</p> </div> 
<p style="text-align: center;"><b>Переключатель с ключом</b></p> <hr/> <p style="text-align: center;"><b>Код для заказа</b></p> <p style="text-align: center;"><b>104.6.28</b> Фиксируется в 2-х положениях</p> <p style="text-align: center;"><b>104.6.28.</b></p> <div style="border: 1px solid black; padding: 5px; width: fit-content;"> <p>Тип переключателя: 0 = не фиксируемый 1 = фиксируемый в 3-х поз.</p> </div> 	<p style="text-align: center;"><b>Фланец монтажный ( в комплекте с винтами )</b></p> <hr/> <p style="text-align: center;"><b>Код для заказа</b></p> <p style="text-align: center;"><b>104.00</b></p> 
<p style="text-align: center;"><b>Пневматический привод распределителя</b></p> <hr/> <p style="text-align: center;"><b>Код для заказа</b></p> <p style="text-align: center;"><b>104.11</b></p> 	<p style="text-align: center;"><b>Выключатель электрический</b></p> <hr/> <p style="text-align: center;"><b>Код для заказа</b></p> <p style="text-align: center;"><b>104.NC</b> Нормально замкнутые контакты, НЗ <b>104.NA</b> Нормально разомкнутые контакты, НО</p> <p>Выключатель может быть установлен в паре с любым распределителем серии 104 ручного привода.</p> 