



# Миниатюрные распределители с присоединением M5 Серия 105. Исполнения 3/2 и 5/2



## Общая информация

Серия 105 состоит из широкой гаммы миниатюрных распределителей с различными типами переключения и присоединительной резьбой M5. Благодаря своей специальной конструкции со сбалансированным золотником, данные распределители могут использоваться в различных вариантах подключения, что можно увидеть на функциональных схемах в разделе 0. Это очень важно, так как 3-х линейные распределители могут использоваться как нормально открытые, так и как нормально закрытые, а 5-ти линейные могут питаться через сбросы 3 и 5 различными давлениями, при необходимости. Золотник, при его движении, изолирует присоединительные отверстия от влияния со стороны входного давления.

## Технические данные

### Присоединение M5

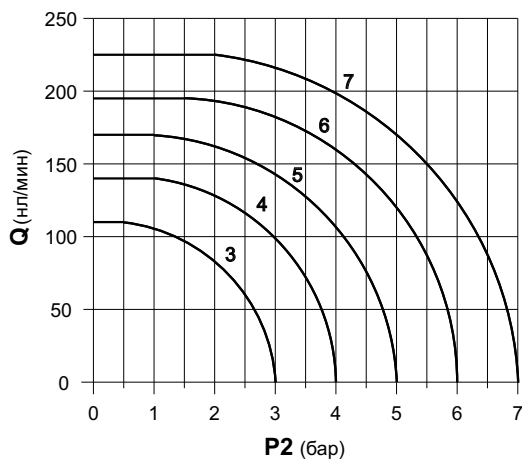
Корпус	Никелированная латунь
Исполнительные механизмы	Никелированная латунь Нержавеющая сталь для рычагов ролика и кнопки Оцинкованная сталь для боковых рукояток Пластик для ручки, кнопки переключателей
Уплотнения	Маслостойкая резина NBR
Проставки	Полиформальдегидный полимер
Золотник	Никелированная сталь (Kanigen)
Пружина	Пружинная сталь (нержавеющая сталь по запросу)

## Применение и техническое обслуживание

Расходная характеристика распределителей приведена ниже.

Следите, чтобы рабочие условия (давление сжатого воздуха, температура и т.д.) соответствовали нашим требованиям. Добавление в сжатый воздух распыленного масла позволяет снизить износ уплотнений. Используйте масло PNEUMOIL01 (смотри раздел 4 / гидростабилизаторы скорости) или MAGNA GC32 фирмы Castrol.

В зависимости от условий эксплуатации ресурс распределителей составляет 10...15 миллионов циклов.





# Миниатюрные распределители с присоединением M5

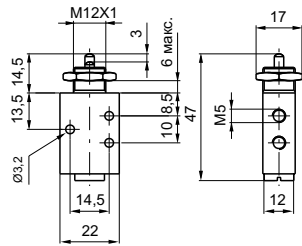
## Серия 105. Исполнения 3/2 и 5/2



3/2

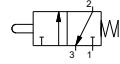
### Плунжер пружинный возврат

5/2



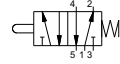
Код для заказа

105.32.0.1

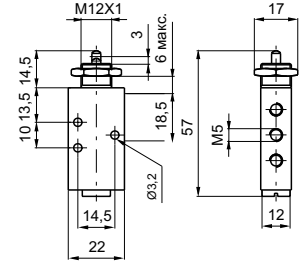


Масса 70г

105.52.0.1



Масса 87г

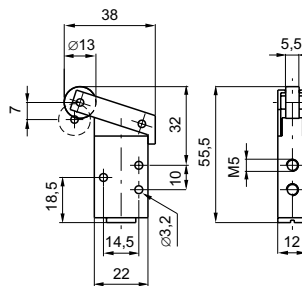


Усилие переключения 14Н

3/2

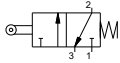
### Рычаг с роликом пружинный возврат

5/2



Код для заказа

105.32.2.1

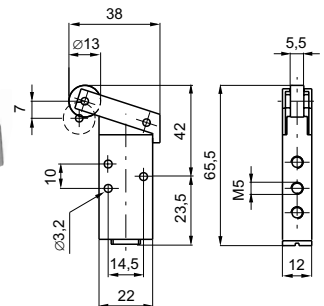


Масса 85г

105.52.2.1



Масса 102г

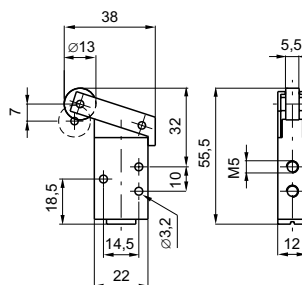


Усилие переключения 6Н

3/2

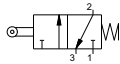
### Рычаг с роликом на подшипнике пружинный возврат

5/2



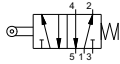
Код для заказа

105.32.2.1/1

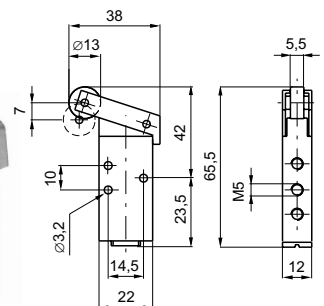


Масса 100г

105.52.2.1/1



Масса 117г

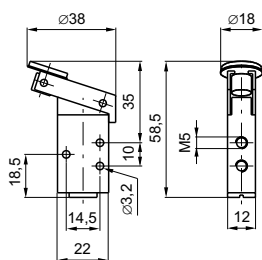


Усилие переключения 6Н

3/2

### Рычаг с кнопкой пружинный возврат

5/2



Код для заказа

105.32.2.6/1

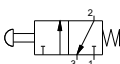
Красная

105.32.2.6/2

Черная

105.32.2.6/3

Зеленая



Масса 85г

105.52.2.6/1

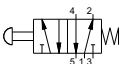
Красная

105.52.2.6/2

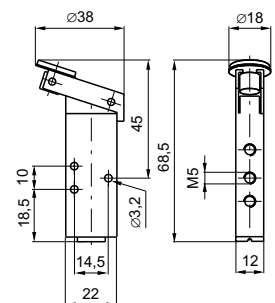
Черная

105.52.2.6/3

Зеленая



Масса 102г



Усилие переключения 6Н

Технические характеристики	Энергоноситель	Максимальное рабочее давление	Рабочая температура		Расход при P <sub>1</sub> =6 бар с Δp=1 бар	Условный проход	Присоединение
	Отфильтрованный сжатый воздух с маслом или без		10 бар	мин. -5°C			



# Миниатюрные распределители с присоединением М5

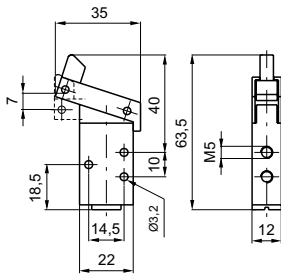
## Серия 105. Исполнения 3/2 и 5/2



3/2

“Ломающийся” ролик  
пружинный возврат

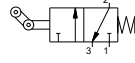
5/2



Код для заказа

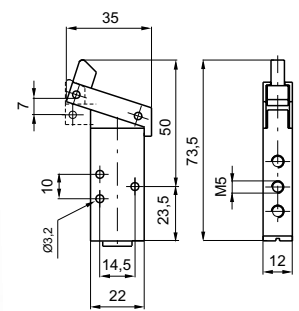
105.32.3.1

105.52.3.1



Масса 85г

Масса 102г

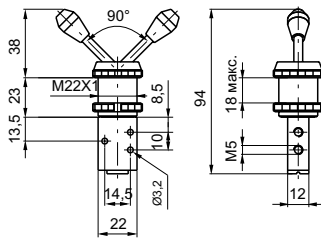


Усилие переключения 14Н

3/2

Тумблер Ø22  
2-х позиционный

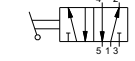
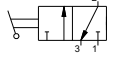
5/2



Код для заказа

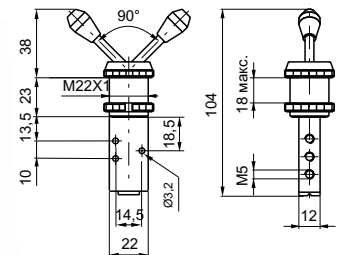
105.32.4/1  
Красная  
105.32.4/2  
Черная  
105.32.4/3  
Зеленая

105.52.4/1  
Красная  
105.52.4/2  
Черная  
105.52.4/3  
Зеленая



Масса 125г

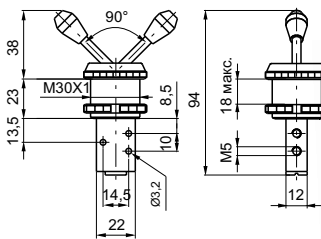
Масса 142г



3/2

Тумблер Ø30  
2-х позиционный

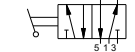
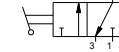
5/2



Код для заказа

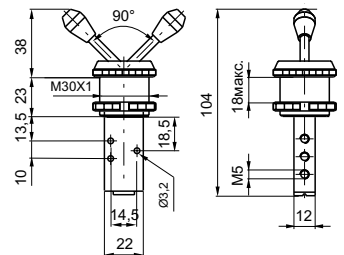
105.32.5/1  
Красная  
105.32.5/2  
Черная  
105.32.5/3  
Зеленая

105.52.5/1  
Красная  
105.52.5/2  
Черная  
105.52.5/3  
Зеленая



Масса 165г

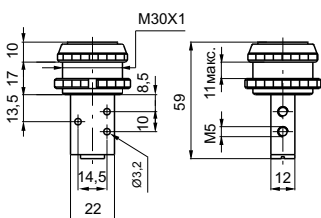
Масса 182г



3/2

Кнопка Ø30  
пружинный возврат

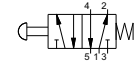
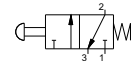
5/2



Код для заказа

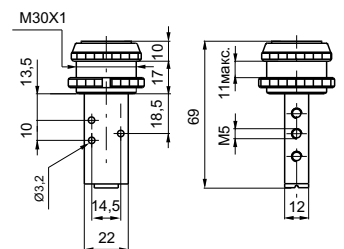
105.32.6.1/1  
Красная  
105.32.6.1/2  
Черная  
105.32.6.1/3  
Зеленая

105.52.6.1/1  
Красная  
105.52.6.1/2  
Черная  
105.52.6.1/3  
Зеленая



Масса 123г

Масса 140г



Усилие переключения 14Н

Технические характеристики	Энергоноситель	Максимальное рабочее давление	Рабочая температура		Расход при P <sub>1</sub> =6 бар с ΔP=1 бар	Условный проход	Присоединение
	Отфильтрованный сжатый воздух с маслом или без		мин. -5°C	макс. +70°C			



# Миниатюрные распределители с присоединением M5

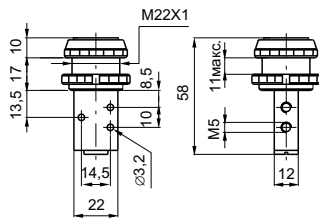
## Серия 105. Исполнения 3/2 и 5/2



3/2

**Кнопка Ø22**  
**пружинный возврат**

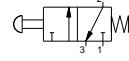
5/2



Код для заказа

**105.32.6.2/1**  
*Красная*  
**105.32.6.2/2**  
*Черная*  
**105.32.6.2/3**  
*Зеленая*

**105.52.6.2/1**  
*Красная*  
**105.52.6.2/2**  
*Черная*  
**105.52.6.2/3**  
*Зеленая*

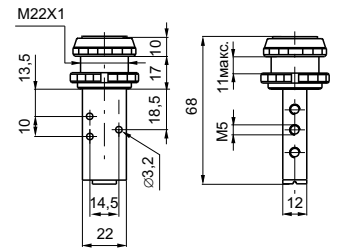


Масса 102г



Масса 119г

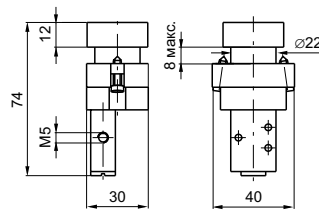
Рабочее усилие 14Н



3/2

**Кнопка**  
**пружинный возврат**

5/2



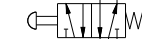
Код для заказа

**105.32.6.22/1**  
*Красная*  
**105.32.6.22/2**  
*Черная*  
**105.32.6.22/3**  
*Зеленая*  
**105.32.6.22/4**  
*Желтая*

**105.52.6.22/1**  
*Красная*  
**105.52.6.22/2**  
*Черная*  
**105.52.6.22/3**  
*Зеленая*  
**105.52.6.22/4**  
*Желтая*

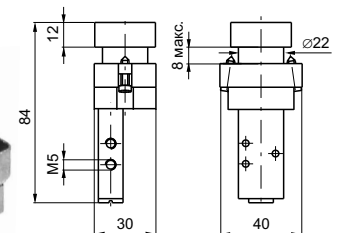


Масса 165г



Масса 182г

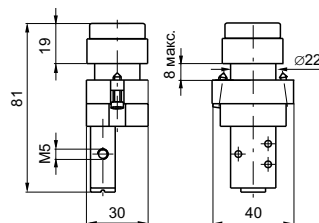
Усилие переключения 14Н



3/2

**Высокая кнопка**  
**пружинный возврат**

5/2



Код для заказа

**105.32.6.23/1**  
*Красная*  
**105.32.6.23/2**  
*Черная*  
**105.32.6.23/3**  
*Зеленая*  
**105.32.6.23/4**  
*Желтая*

**105.52.6.23/1**  
*Красная*  
**105.52.6.23/2**  
*Черная*  
**105.52.6.23/3**  
*Зеленая*  
**105.52.6.23/4**  
*Желтая*

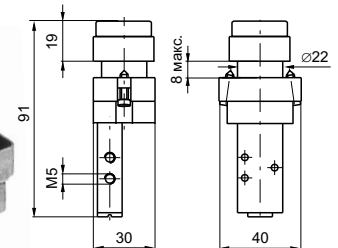


Масса 170г



Масса 187г

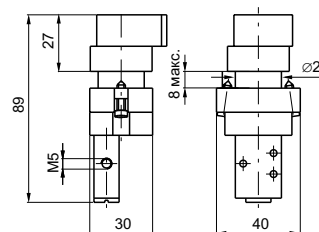
Усилие переключения 14Н



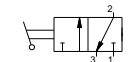
3/2

**Переключатель**  
**2-х позиционный**

5/2



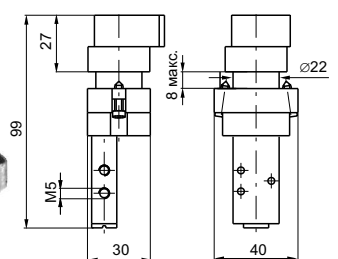
Код для заказа

**105.32.6.27**

Масса 185г

**105.52.6.27**

Масса 202г



### Технические характеристики

Энергоноситель

Отфильтрованный сжатый воздух с маслом или без

Максимальное рабочее давление

10 бар

Рабочая температура

мин. -5°C макс. +70°C

Расход при P<sub>1</sub>=6 бар с Δp=1 бар

120 нл/мин

Условный проход

2,5 мм

Присоединение

M5



# Миниатюрные распределители с присоединением M5

## Серия 105. Исполнения 3/2 и 5/2



3/2

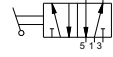
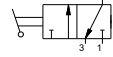
5/2

### Переключатель с ключом 2-х позиционный

Код для заказа

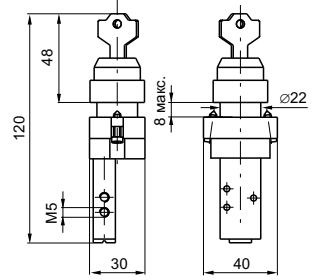
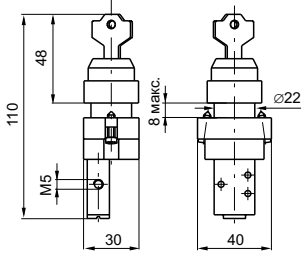
105.32.6.28

105.52.6.28



Масса 215г

Масса 232г



1

1

3/2

5/2

### Кнопка - "грибок" $\varnothing 30$ пружинный возврат

Код для заказа

105.32.7.1/1

105.52.7.1/1

105.32.7.1/22

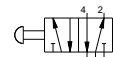
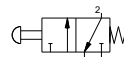
105.52.7.1/22

105.32.7.1/3

105.52.7.1/3

105.32.7.1/3

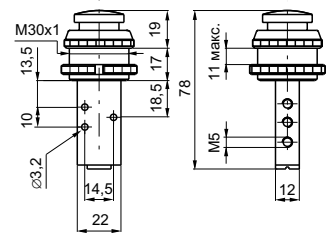
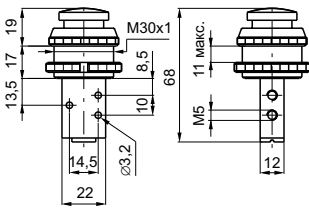
105.52.7.1/3



Масса 126г

Масса 143г

Усилие переключения 14Н



3/2

5/2

### Высокая кнопка $\varnothing 22$ пружинный возврат

Код для заказа

105.32.7.2/1

105.52.7.2/1

105.32.7.2/2

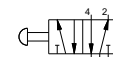
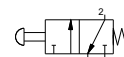
105.52.7.2/2

105.32.7.2/3

105.52.7.2/3

105.32.7.2/3

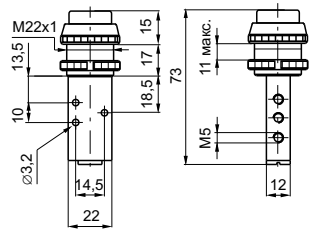
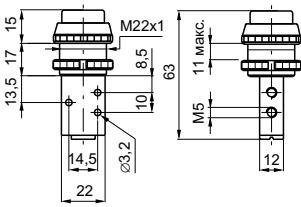
105.52.7.2/3



Масса 103г

Масса 120г

Усилие переключения 14Н



3/2

5/2

### Кнопка пружинный возврат

Код для заказа

105.32.8.1/1

105.52.8.1/1

105.32.8.1/2

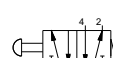
105.52.8.1/2

105.32.8.1/3

105.52.8.1/3

105.32.8.1/3

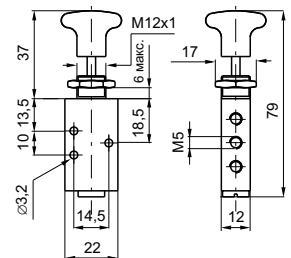
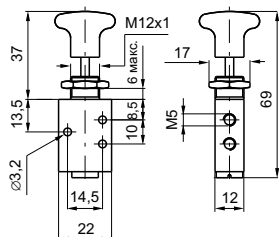
105.52.8.1/3



Масса 75г

Масса 92г

Усилие переключения 14Н



### Технические характеристики

Энергоноситель

Максимальное рабочее давление

Рабочая температура

Расход при  $P_1=6$  бар с  $\Delta p=1$  бар

Условный проход

Присоединение

Отфильтрованный сжатый воздух с маслом или без

10 бар

мин. -5°C макс. +70°C

120 нл/мин

2,5 мм

M5



# Миниатюрные распределители с присоединением М5

## Серия 105. Исполнения 3/2 и 5/2

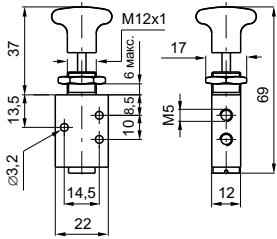


3/2

**Кнопка****2-х позиционная**

(возврат осуществляется путём вытягивания кнопки)

5/2



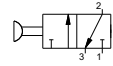
Код для заказа

**105.32.8/1**  
Красная

**105.32.8/2**  
Черная

**105.32.8/3**  
Зеленая

Масса 75г

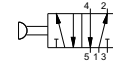


**105.52.8/1**  
Красная

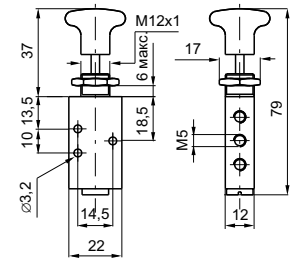
**105.52.8/2**  
Черная

**105.52.8/3**  
Зеленая

Масса 92г



Усилие переключения 3Н



3/2

**Стержень**  
**пружинный возврат**

5/2

Код для заказа

**105.32.9.1**

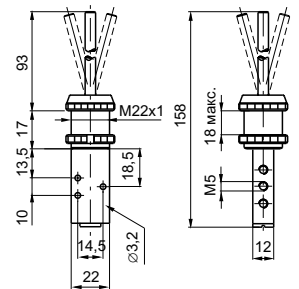
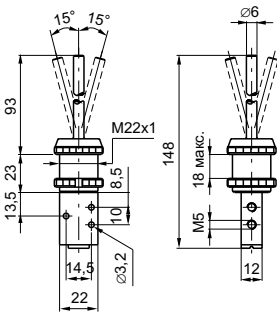


Масса 136г

**105.52.9.1**



Масса 153г



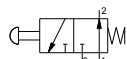
3/2

**Ручка с кнопкой**  
**(3/2 или 5/2 распределитель)**

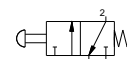
5/2

Код для заказа

**105.32.6.40A (НО)**



**105.32.6.40C (НЗ)**



Масса 165г

**105.52.6.40**

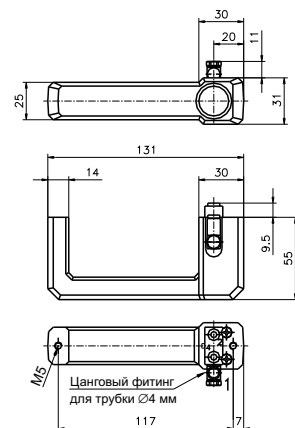
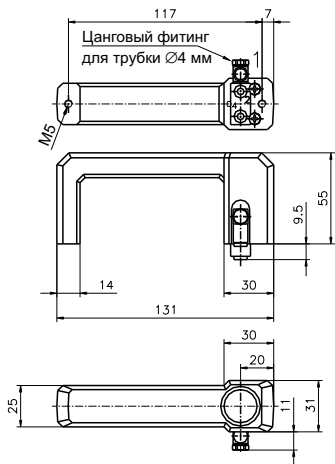
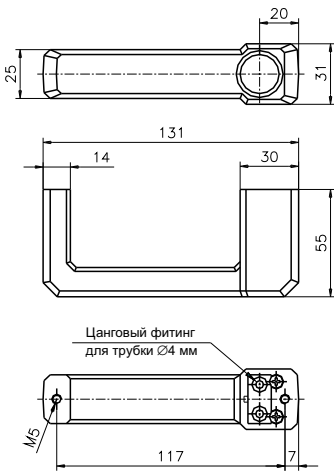


Масса 190г

**105.52.6.40D**



Масса 190г



Усилие переключения 14Н

Технические характеристики	Энергоноситель	Максимальное рабочее давление	Рабочая температура		Расход при P <sub>1</sub> =6 бар с Δp=1 бар	Условный проход	Присоединение
	Отфильтрованный сжатый воздух с маслом или без		мин. -5°C	макс. +70°C			