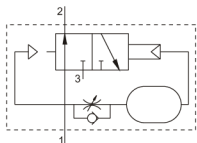


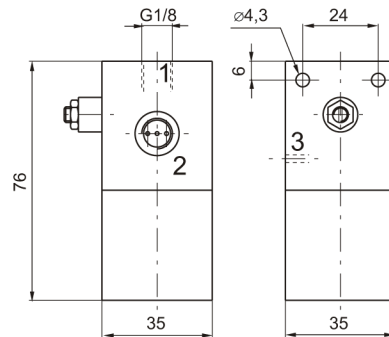
## Формирователь импульса

Код для заказа

**900.18.2 N** (0...10 секунд)



- 1 - вход энергоносителя
- 2 - выход энергоносителя
- 3 - сброс



Формирователь импульса представляет собой нормально открытый таймер, запускающийся на "счет" сразу после подачи давления в порт 1. По истечению установленного времени сигнал на выходе исчезает. Таким образом, на выходе получается импульс определенной длительности при постоянном входном сигнале. Для "сброса" формирователя после его срабатывания необходимо снять сигнал со входа 1 ("сбросить в атмосферу").

Масса 235 г

### Рабочие характеристики

Энергоноситель	Макс. рабочее давление	Рабочая температура		Условный проход
		мин.	макс.	
Отфильтрованный воздух	10 бар	-5°C	+70°C	2 мм