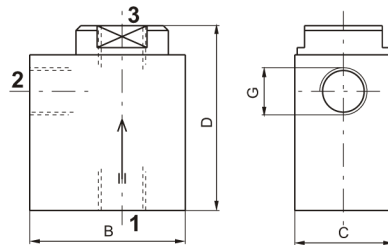
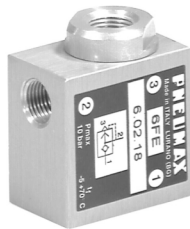
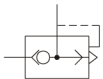


Клапан быстрого выхлопа M5 - G1/8" G1/4" G1/2"

Код для заказа

6.02.05	(M5)
6.02.18	(G1/8")
6.02.14	(G1/4")
6.02.12	(G1/2")



Клапан быстрого выхлопа, установленный непосредственно на пневмоцилиндре через переходник, позволяет увеличить скорость движения поршня цилиндра благодаря выбросу отработанного сжатого воздуха в атмосферу непосредственно из клапана, а не через управляющий распределитель. В порт 3 клапана желательно установить глушитель.

Рабочие характеристики

Энергоноситель	Макс. рабочее давление	Рабоч. темп.	
		мин.	макс.
Отфильтр. воздух	10 бар	-5°C	+70°C

	G	M5	1/8"	1/4"	1/2"
B		22	32	35	52
C		12	20	25	37
D		28	38	50	62
Масса, г		50	62	112	310
Расход (нл/мин) при P _{вх} =6бар и ΔP=1бар	из 1 в 2	120	480	960	3300
Расход (нл/мин) при P _{вх} =6бар и своб. выходе	из 2 в 3	220	1100	1930	6500