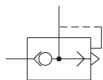


Клапан быстрого выхлопа G1/8" G1/4" G1/2" G3/4"

Код для заказа

50318 (G1/8")
50314 (G1/4")
50312 (G1/2")
50334 (G3/4")



Клапан быстрого выхлопа, установленный непосредственно на пневмоцилиндре через переходник, позволяет увеличить скорость движения поршня цилиндра благодаря выбросу отработанного сжатого воздуха в атмосферу непосредственно из клапана, а не через управляющий распределитель.

В порт 3 клапана желательно установить глушитель.

Рабочие характеристики

Энергоноситель	Макс. рабочее давление	Рабоч. темп.	
		мин.	макс.
Отфильтр. воздух	10 бар	-5°C	+70°C

Расход (нл/мин) при P _{вх} =6бар и ΔP=16бар	из 1 в 2	480	960	3300	5300
Расход (нл/мин) при P _{вх} =6бар и своб. выходе	из 2 в 3	1100	1930	6500	10500

