



Общая информация

Распределители серии T488 разработаны с целью снижения стоимости и расширения возможностей по монтажу по сравнению с моделями серии 488. Их отличительной особенностью является использование в качестве материала корпуса современного технополимера. Также данная серия имеет более широкий ряд исполнений (пневмоуправление; внешнее питание и пр.), что позволяет решать гораздо больше задач. Распределители поставляются с присоединением G1/8” и могут использоваться как индивидуально так и устанавливаться на плиту блочного монтажа. Плита может быть закреплена на рейку по DIN 46277/3.

Торцевая крышка выполнена интегрированной с пилотным клапаном, на который установлена катушка. Поэтому в коде для заказа пневмораспределителя вместо “*” укажите код управляющего напряжения для катушек, которые приведены ниже:

M11 - 24В постоянного тока (мощность 3,8Вт)

M9 - 24В постоянного тока (мощность 2Вт; максимальное рабочее давление 8бар)

M56 - 24В переменного тока (50/60Гц; пусковая мощность 9ВА, мощность удержания 6ВА)

M57 - 110В переменного тока (50/60Гц; пусковая мощность 9ВА, мощность удержания 6ВА)

M58 - 220В переменного тока (50/60Гц; пусковая мощность 9ВА, мощность удержания 6ВА)

Электроразъемы приведены на странице 2-03/11.

Применяемые материалы:

| | |
|--------------------------|---|
| Корпус | Технополимер |
| Исполнительные механизмы | Технополимер для корпуса пилотного клапана, нижней крышки и поршней золотника |
| Золотники | Закаленная никелированная сталь |
| Уплотнения | Пербуна (NBR) - стандартно |
| Проставки | Полиформальдегидный полимер |
| Пружины | Нержавеющая сталь AISI 302 |

При работе в зоне отрицательных температур следите за тем, чтобы сжатый воздух был сухой и возможность конденсации паров воды и её последующего замерзания была исключена. Золотник и уплотнения смазаны специальной пластичной смазкой с рабочей температурой до -20°C.

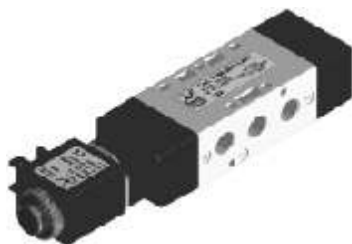
Применение и обслуживание

Следите, чтобы рабочие условия (давление сжатого воздуха, температура и т.д.) соответствовали нашим требованиям. Добавление в сжатый воздух распыленного масла позволяет снизить износ уплотнений. Используйте масло PNEUMOIL01 (смотри раздел 4 / гидростабилизаторы скорости) или MAGNA GC32 фирмы Castrol.

В зависимости от условий эксплуатации ресурс распределителей составляет 10...15 миллионов циклов.

**Электропневмоуправление
пружинный возврат**

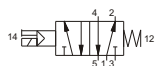
5/2



Код для заказа

T488.52.0.1.*

внутреннее питание
пилотного клапана



T488.52.0.1E.*

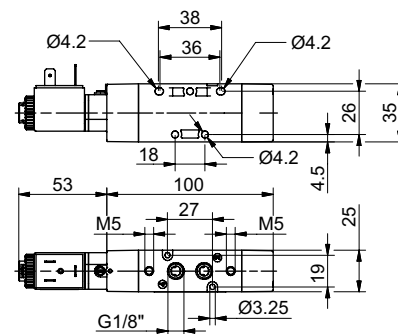
внешнее питание
пилотного клапана



* - код напряжения на стр. 2-05/10

Масса 190 г

Минимальное рабочее давление 2,5 бара



**Электропневмоуправление
дифференциальный пневмовозврат
(пневмопружина)**

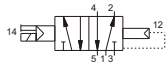
5/2



Код для заказа

T488.52.0.12.*

внутреннее питание
пилотного клапана
и пневмовозврата



T488.52.0.12E.*

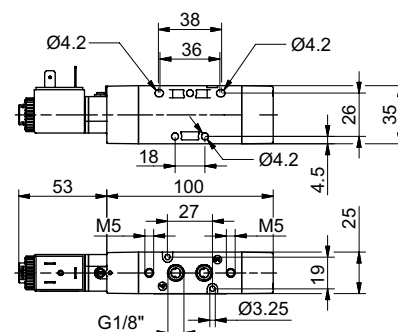
внешнее питание
пилотного клапана
и пневмовозврата



* - код напряжения на стр. 2-05/10

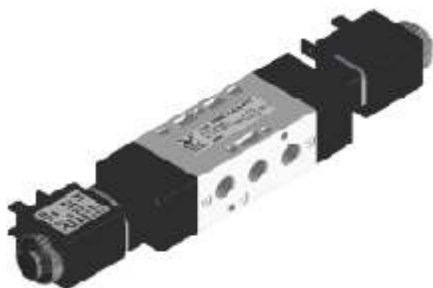
Масса 190 г

Минимальное рабочее давление 2,5 бара



**Двустороннее
электропневмоуправление**

5/2



Код для заказа

T488.52.0.0.*

внутреннее питание
пилотных клапанов



T488.52.0.0E.*

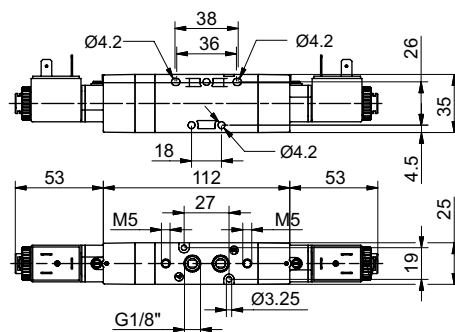
внешнее питание
пилотных клапанов



* - код напряжения на стр. 2-05/10

Масса 290 г

Минимальное рабочее давление 2 бара



**Двустороннее электропневмоуправление
пружинный возврат в центр**

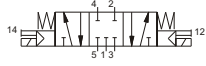
5/3



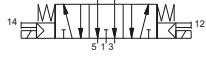
Код для заказа

внутреннее питание
пилотных клапанов

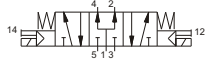
T488.53.31.0.0.*



T488.53.32.0.0.*

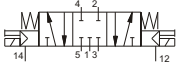


T488.53.33.0.0.*

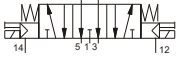


внешнее питание
пилотных клапанов

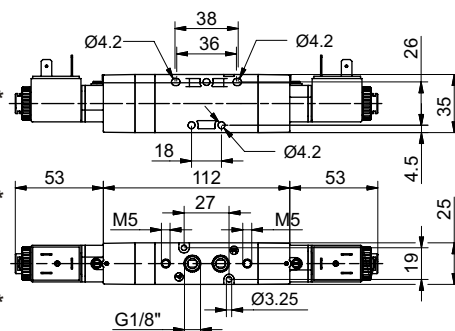
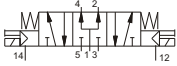
T488.53.31.0.0E.*



T488.53.32.0.0E.*



T488.53.33.0.0E.*



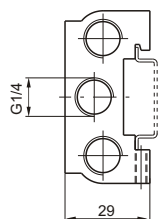
* - код напряжения на стр. 2-05/10

Масса 330 г

Минимальное рабочее давление 3 бара

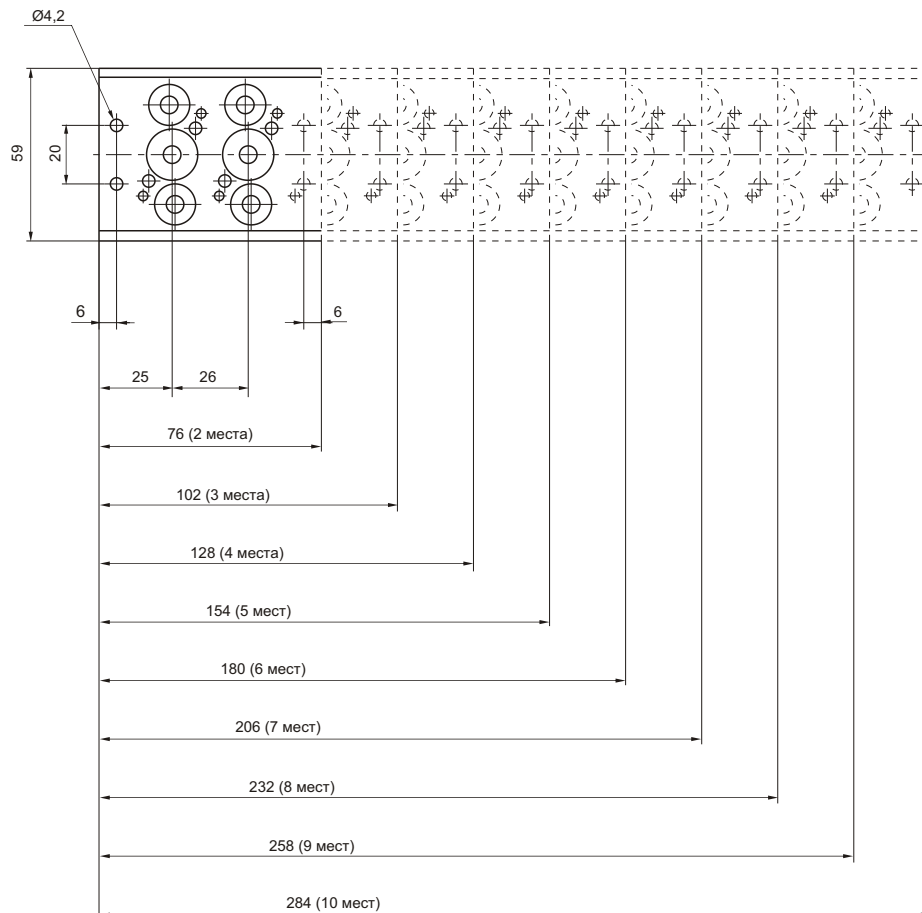
| Технические характеристики | Энергоноситель | Максимальное рабочее давление | Рабочая температура | | Расход при P ₁ =6 бар с Δp=1 бар | Условный проход | Присоединение |
|----------------------------|--|-------------------------------|---------------------|-------------|---|-----------------|---------------|
| | Отфильтрованный сжатый воздух с маслом или без | | мин. -5°C | макс. +50°C | | | |
| | | 10 бар | | | 620 нл/мин (3/2-5/2) 410 нл/мин (5/3) | 6 мм | G1/8" |

Плиты для блочного монтажа



Пример монтажа
на DIN-рейку

Отверстия питания и
выхлопа выполнены
сквозными



Код для заказа

T488 .

число мест

| число мест | Масса, г |
|------------|----------|
| 02 | 220 |
| 03 | 290 |
| 04 | 360 |
| 05 | 430 |
| 06 | 500 |
| 07 | 570 |
| 08 | 640 |
| 09 | 710 |
| 10 | 780 |



Плита поставляется в комплекте с уплотнительными кольцами и монтажными винтами для крепления распределителей.

Материал: анодированный алюминиевый сплав

Заглушка на плиту

Код для заказа

T488.00

Масса 25 г

Материал: анодированный алюминиевый сплав

