

**Педаля алюминиевая
пружинный возврат**

3/2 - 5/2

Код для заказа

3/2 **228.32.10.1**

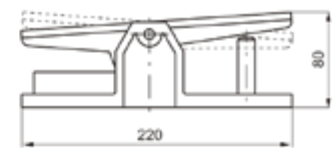


Масса 790г

5/2 **228.52.10.1**



Масса 810г



**Педаля с кожухом (оснащена блокиратором случайного нажатия педали)
пружинный возврат**

3/2 - 5/2

Код для заказа

3/2 **228.32.10.1/1**
228.32.10.2/1 - без блокиратора педали

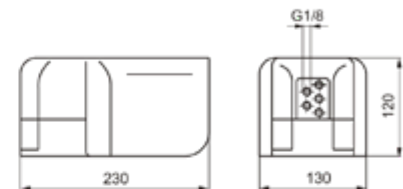


5/2 **228.52.10.1/1**
228.52.10.2/1 - без блокиратора педали



Масса 1,12 кг

Основание и кожух изготовлены из технополимера. Основание армировано металлической пластиной.

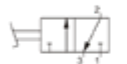


**Педаля с кожухом
2-х позиционная**

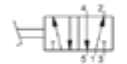
3/2 - 5/2

Код для заказа

3/2 **228.32.10/1**

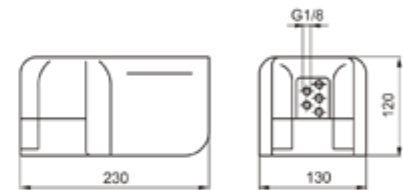


5/2 **228.52.10/1**



Масса 1,12 кг

Основание и кожух изготовлены из технополимера. Основание армировано металлической пластиной.



**Педаля миниатюрная
пружинный возврат**

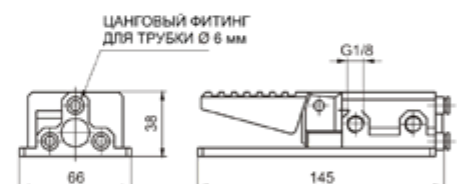
5/2

Код для заказа

228.52.10.1P
228.52.10.1PX - золотник из нержавеющей стали



Масса 230г материал корпуса - технополимер



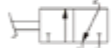
Технические характеристики	Энергоноситель	Максимальное рабочее давление	Рабочая температура		Расход при P ₁ =6 бар с Δp=1 бар	Условный проход	Присоединение
	Отфильтрованный сжатый воздух с маслом или без		10 бар	мин. -5°C			
					540 нл/мин	6 мм	G1/8"

**Педаль алюминиевая
2-х позиционная фиксируемая**

3/2 - 5/2

Код для заказа

3/2
228.32.10

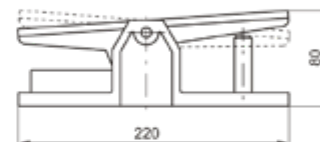


Масса 790г

5/2
228.52.10



Масса 810г



Технические характеристики	Энергоноситель	Максимальное рабочее давление	Рабочая температура		Расход при P ₁ =6 бар с Δp=1 бар	Условный проход	Присоединение
	Отфильтрованный сжатый воздух с маслом или без		10 бар	мин. -5°C			

1-03/8

**Педаль алюминиевая 3-х позиционная
пружинный возврат в центр**

Код для заказа

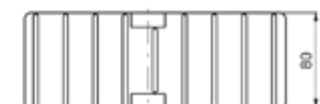
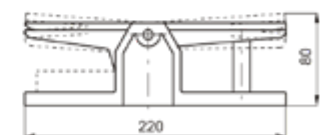
Закрытые центра
228.53.31.10.1



Открытые центра
228.53.32.10.1



Масса 810г



1

1