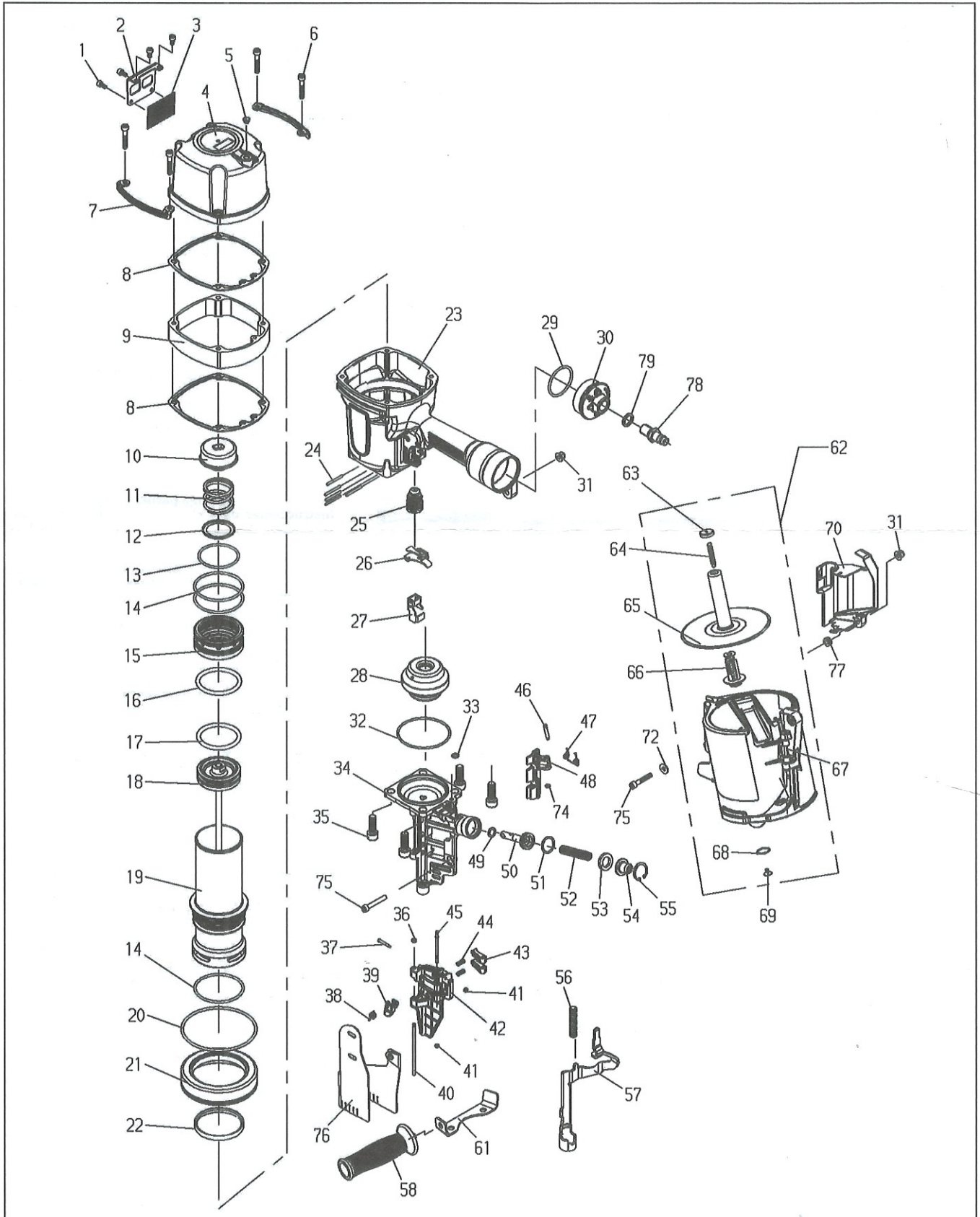


Typ
Type
Tipo

131 DC

[Art.-Nr. 12100685]



1	Zylinderschraube	13302762	18	Kolben, kompl.	14514261	40	Zylinderstift	14505567	64	Zugfeder	14514285
6	Allan screw	13301146		Piston, unit		46	Pin	14514272		Tension spring	
35	Vis cylindrique	13302825		Piston, complet			Axe			Ressort de traction	
75	Tornillo allen	14500538		Piston, cpl			Pasador			Muelle de traccion	
2	Abdeckblech	14505544	19	Zylinder	14514264	42	Kopfstückklappe	14514270	65	Nagelaufklage	14514286
	Cover			Cylinder			Nose housing door			Nail support	
	Couverture			Cylindre			Clapet de la tête			Support de pointes	
	Tapa			Cilindro			Puerta testero			Soporte de clavos	
3	Schalldämpfer	14505546	21	Zylinderring	14505556	43	Sperrklaue	14500883	66	Höhenverstellbolzen	14514287
	Silencer			Cylinder spacer			Check pawl			Adjust post	
	Amortisseur de bruit			Anneau de cylindre			Cliquet d'arrêt			Tige ajusteur	
	Silenciador			Espaciador del cilindro			Trinquete de seguridad			Eje regulación	
4	Kappe	14514259	23	Gehäuse	14514296	45	Stufenbolzen	14514271	67	Magazinabdeckung kpl.	14514288
	Cap			Body			Step pin			Magazine cover cpl.	
	Capuchon			Corps			Boulon a gradins			Couvercle de magasin cpl.	
	Cabeza			Cuerpo			Perno escalonado			Tapa cargador cpl.	
5	Stopfen	14501057	24	Spannhülse	13300253	47	Schenkelfeder	14514273	70	Abdeckung	14514291
	Post cap			Split pin			Leg spring			Cover	
	Capuchon			Douille fendue			Ressort à branches			Cache	
	Capuchon			Pasador elastico			Muelle en pata			Tapa	
7	Schutzvorrichtung	14505547	25	Auslöseventil, kompl.	14508276	48	Vorschieber	14514274	72	Scheibe	13300490
	Protector			Release valve, cpl.			Pusher		77	Washer	14500510
	Dispositif de protection			Soupape de déclenchement cpl.			Chariot			Rondelle	
	Dispositivo de Protección			Valvula de desconexión cpl.			Empujador			Arandela	
8	Kappendichtung	14505548	26	Auslöser, kompl.	14514133	50	Vorschubkolben	14514275	76	Schutz	14514294
	Cap seal			Trigger, cpl.			Feed piston			Cover	
	Capuchon douille			Levier de détente, cpl.			Piston d'avance			Capot	
	Cabeza de fijación			Gatillo de disparo, cpl.			Piston de alimentación			Guarda	
9	Gehäuseverlängerung	14514260	27	Auslösebügelführung	14503240	53	Stützring	14514277	78	Stecknippel	14000249
	Housing extension			Safety yoke guide			Supporting ring			Plug-in nipple	
	Rehaussement			Guide pour sécurité			Bague d'appui			Raccord enfichable	
	Extension del cuerpo			Guia del estribo de seguridad			Aro de soporte			Manguito enchufable	
10	Kolbenanschlag	14505549	28	Puffer	14505560	54	Federtopf	14514278	79	Dichtscheibe	13303996
	Piston stop			Bumper			Spring plate			Gasket	
	Butée de piston			Amortisseur			Cuvette de ressort			Joint plat	
	Piston con tope			Amortiguador			Piatto di molla			Junta obturadora	
11	Druckfeder	14505550	30	Reduzierstück	14514265	55	Sicherungsring	14514279			
38	Compression spring	14514267		End cap		68	Circlip	14514289			
44	Ressort à pression	14500497		Réducteur			Clips				
52	Muelle de presión	14514276		Reductor			Aro de seguridad				
56		14505581									
12	Hauptventilscheibe	14505551	31	Sicherungsmutter	14500539	57	Auslösebügel	14514280			
	Head valve washer			Safety nut			Safety yoke				
	Soupape principale-rondella			Ecrou de sûreté			Palpeur de sécurité				
	Arandela cabeza de la valvula			Tornillo de seguridad			Estribo de seguridad				
13	O-Ring	14500575	34	Kopfstück	14514266	58	Griff	14514281			
14	O-ring	13302819		Nose housing			Grip				
17	Joint torique	13302820		Tête			Poignée				
20	Aro torico	13302821		Testero			Mango				
22		13302822									
29		13302823									
32		13302824									
33		14502034									
49		14514295									
51		13300080									
15	Hauptventilkolben	14505552	36	Gummscheibe	14500184	61	Griffbefestigung	14514282			
	Head valve piston			Rubber washer	14514269		Grip retainer plate				
	Piston de soupape			Disque de caoutchouc	14514293		Poignée fixation				
	Piston cabeza de la valvula			Arandela de caucho			Mango barra de soporte				
16	Hauptventildichtung	14505553	37	Bolzen	14502667	62	Magazin kompl.	14514283			
	Head valve seal			Step pin			Magazine cpl.				
	Soupape principale-douille			Boulon a gradins			Chargeur cpl.				
	Sellado cabeza de la valvula			Perno escalonado			Carga cpl.				
			39	Klinke	14514268	63	Stopfen	14514284			
				Door latch		69	Post cap	14514290			
				Loquet			Capuchon				
				Trinquete			Capuchon				